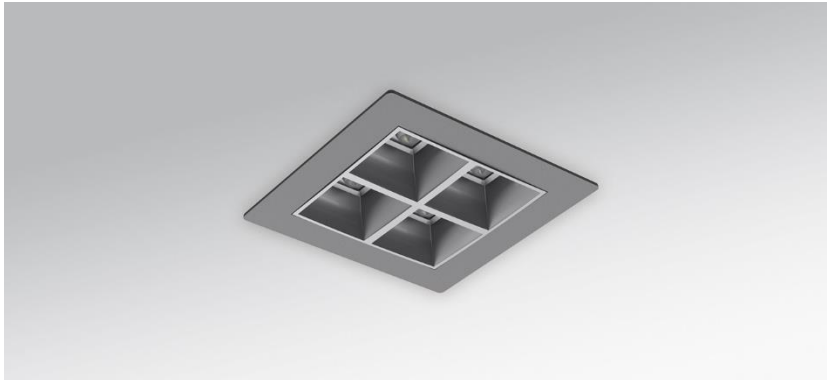
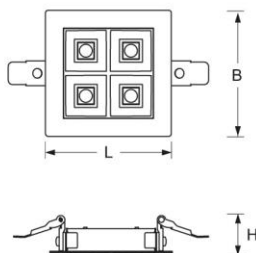


Einbau-Downlight. Quadratisches Stahlblechgehäuse mit minimalisiertem Randaufbau für ausgeschnittene Decken. Feinstrukturack weißaluminium (ähnlich RAL 9006). Mit Befestigungsfedern zur werkzeuglosen Montage. Gehäusefarbe weißaluminium RAL 9006 / silber. Direkt breitstrahlend. Hocheffiziente Kombination aus Micro-Zellenraster in Silber und breitstrahlender Linsenoptik. Externe Versorgungseinheit mit Leuchte betriebsfertig verdrahtet. Elektrischer Anschluss über vierpolige Anschlussklemme in Steckkontakt-Technik. DV-Box 5-polig. Box Durchgangsverdrahtung dreipolig. Bei Bedarf bitte separat bestellen.



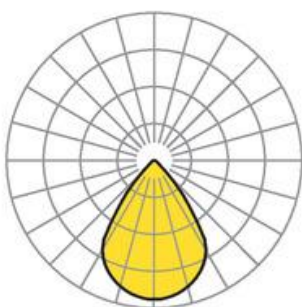
- Artikelnummer: 3902846666
- Gehäusematerial: Stahl
- Gehäusefarbe: weißaluminium RAL 9006 / silber
- Lichtverteilung: direkt breitstrahlend
- Montageart: Einbau-Einzelmontage
- Prüfzeichen: IP 20, Schutzklasse II, F, Indoor, CE

Abmessungen



- Abmessungen LxBxH/DxH: 112 x 112 x 34 (mm)
- Treibergehäuse LxBxH: 120 x 51 x 30 (mm)
- Deckensystem: ausgeschnittene Decken [AD]
- Deckenausschnitt LxB/D: 105 x 85 (mm)
- Deckenstärke min/max: 1 / 25 (mm)
- Mindesteinbautiefe: 50(AD) (mm)
- Gewicht (netto): 0.35 (kg)

Lichttechnik/Elektrotechnik



- Bestückung: LED, Farbwiedergabe/Lichtfarbe CRI \geq 80 / 4000K
- Direkt/Indirekt: 100 % / 0 %
- UGR q/l: 21.4 / 21.4
- Leuchtenlichtstrom: 1200 (lm)
- LED-Lebensdauer: 95000h L80/B10 (Tq 25°C), 45000h L90/B50 (Tq 25°C)
- Leuchten Lichtausbeute: 134 (lm/W)
- Systemleistung: 9 (W)
- Betriebsgerät: Elektronischer Treiber DALI (1 Stück)
- Netzspannung max.: 230 V / 50 Hz
- Energieeffizienzklasse/Lichtquelle: B