

*Swiatło tworzy charakter*

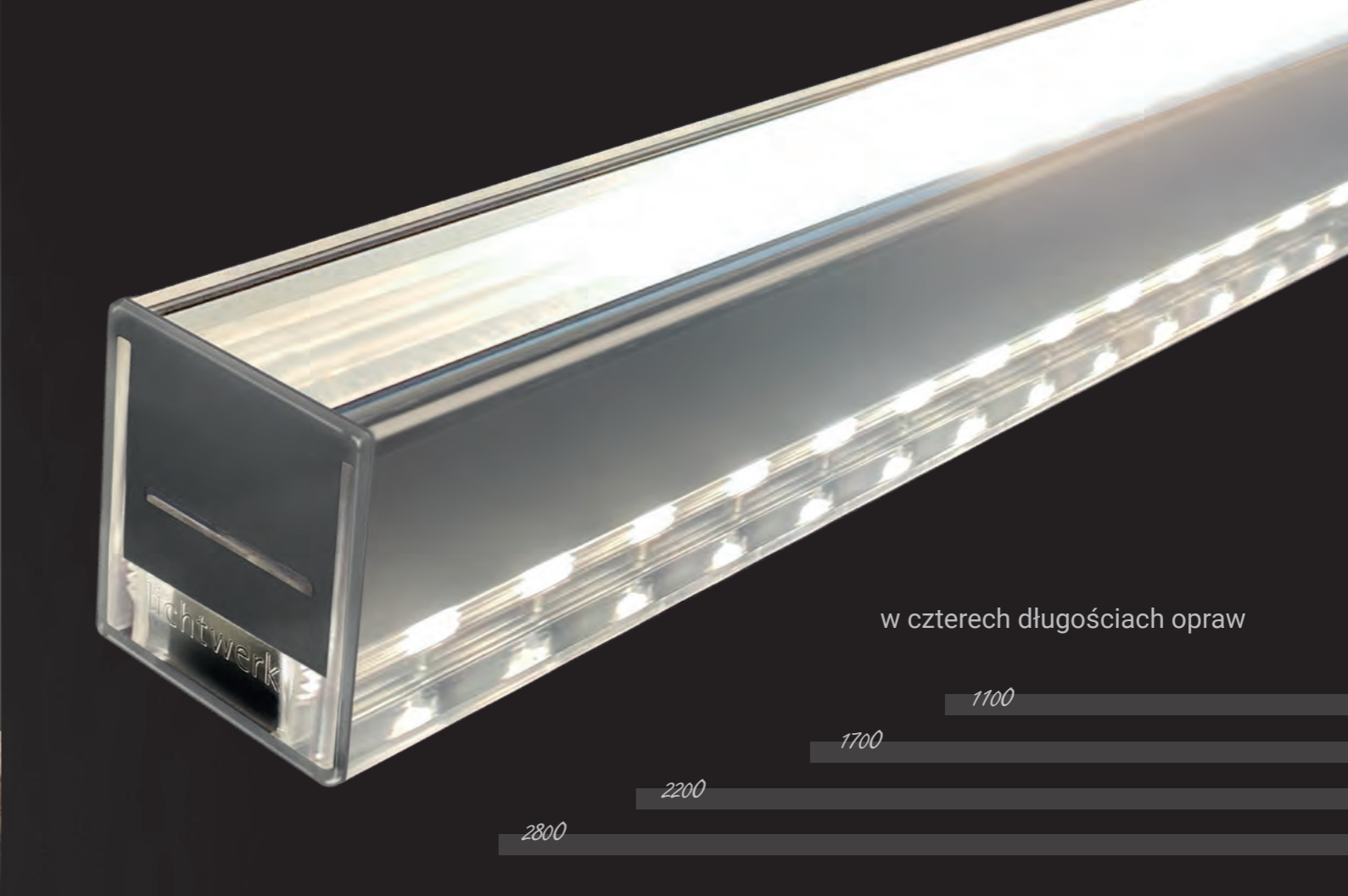


*by* **klir**<sup>®</sup>  
lichtwerk

# ŚWIATŁO *charakterystyczne*

do biura i komunikacji





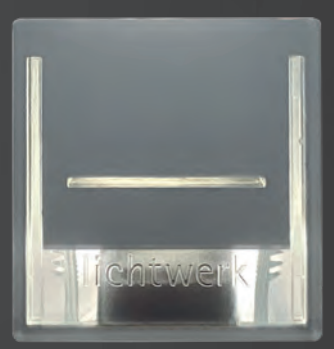
w czterech długościach opraw

1100

1700

2200

2800



# WZORNICTWO *minimalistyczne*

Skala 1:1





### klir-HIOSA

Podsufitka klir-HIOSA z profilu aluminiowego, naturalnie anodowana. Pojedyncze zawiesie linowe, przeziarne ze zintegrowanym doprowadzeniem zasilania.



### klir-HIOSE do zasilacza, montaż sufitowy wpuszczany

Cztery różne warianty zabudowy zostały dopasowane do typowych systemów sufitowych i można je zamawiać oddzielnie.

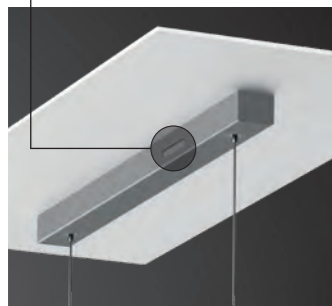
klir®

## CECHY

Wyjątkowo inteligentna dzięki nowoczesnemu sterowaniu.



### Moduł Casambi



Obsługa za pomocą bezpłatnej aplikacji i innych komponentów systemu.



Udział pośredni rozsyłu światła bardzo szerokostrumieniowy dzięki ciągłemu profilowi akryłowemu o wypukłej formie.



pośrednie	31 %	UGR poprzeczne	11,1
bezpośrednie	69 %	UGR wzdłużne	11,9



Udział bezpośredni rozsyłu światła poprzez zintegrowany raster mikrokomórkowy.



Przeznaczona do oświetlenia stanowisk pracy z monitorem ekranowym,  $65^\circ < 1000 \text{ cd/m}^2$ .



UGR ≤ 16 zgodnie z DIN-EN 12464-1.



Wskaźnik oddawania barw

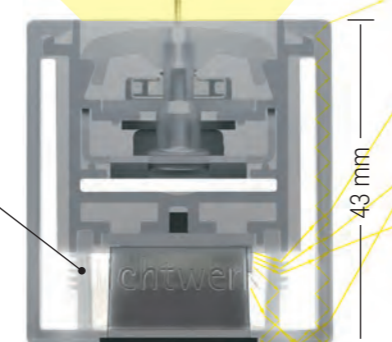


Barwy światła

Pojedyncze zawiesie linowe, przeziarne ze zintegrowanym doprowadzeniem zasilania.



Powierzchnie boczne ze szkła akrylowego z wbudowaną soczewką Fresnela.



Zminimalizowane wymiary obudowy.



Montaż w paśmie świetlnym dzięki spójnemu wyglądowi.



Szczegółowe i aktualne dane można znaleźć na stronie [www.lichtwerk.de](http://www.lichtwerk.de)

[www.lichtwerk.de](http://www.lichtwerk.de)



inspired by light

