



lichtwerk
inspired by light

serio



serio

Multifunktionales
Direkt-/Indirekt-Leuchtsystem

Projekt: Messestand
Fotograf: lichtwerk GmbH

ist ein neues, multifunktionales Direkt-Indirekt-Leuchtsystem aus hochwertigem Aluminium, das als Einzelleuchte und als Lichtstruktur eingesetzt werden kann. Als sehr schmale Pendelleuchte bietet sie vielfältige Möglichkeiten für die Allgemein- und auch Akzentbeleuchtung – bis hin zum Aufbau komplexer Lichtlandschaften. serio erfüllt alle Voraussetzungen, um ein einheitliches Beleuchtungskonzept mit klarer geradliniger Formensprache im gesamten Gebäude zu realisieren. Eine Variante als Wandleuchte rundet das System ab.

lichtwerk hat verschiedenste Leuchteneinsätze für unterschiedliche lichttechnische Anforderungen entwickelt:

Zur Allgemeinbeleuchtung ist serio mit opalem Endlos-Diffusor ausgestattet, der selbst bei langen Lichtkanälen eine nahtlos perfekte Optik erzielt.

Zur Akzentbeleuchtung bietet sich die Kombination mit Strahlern oder mit Einbauspots an. Eine Variante mit integrierter 3-Phasen-DALI-Stromschiene hält die Option bereit, weitere Komponenten einzubinden.

In allen Fällen sorgt eine satinierte Diffusorscheibe zusätzlich für eine homogene indirekte Lichtwirkung und für eine harmonische Raumatmosphäre. Unterschiedliche Längen und Ecklösungen erlauben den variablen Aufbau komplexer Leuchtenstrukturen im Raum – bei gleichmäßig heller Ausleuchtung bis in die Ecken. Mit dem flexiblen System lassen sich nahezu alle Anforderungen erfüllen, für repräsentative Räume, Shop und Retail, Museen, Besprechungs- und Konferenzräume ebenso wie für Verkehrszonen und Warteräume.

INDEX

S.04	serio Konfigurator
S.06	serio Planungsbeispiel
S.06	Pendelleuchten
S.10	serio-HIOS
S.14	serio-HIG
S.16	serio-HIMP
S.20	serio Q-HIG
S.24	Wandleuchten
S.26	serio-WIFA
S.28	Pendelsystem
S.30	serio-HITOS
S.34	serio-HIT
S.36	serio-HITES
S.38	serio-HITS
S.40	serio-HITD
S.42	Strahler emphara
S.44	Strahler spotty
	Ecklösungen
S.48	serio-HITL/HITR
S.50	serio-HITL/-HITR 135°
S.52	serio-HITBL/-HIBTR
S.56	Wandsystem
S.58	serio-WITFA

Komplexe Lichtstrukturen
in wenigen Schritten erstellt- probieren sie es aus!

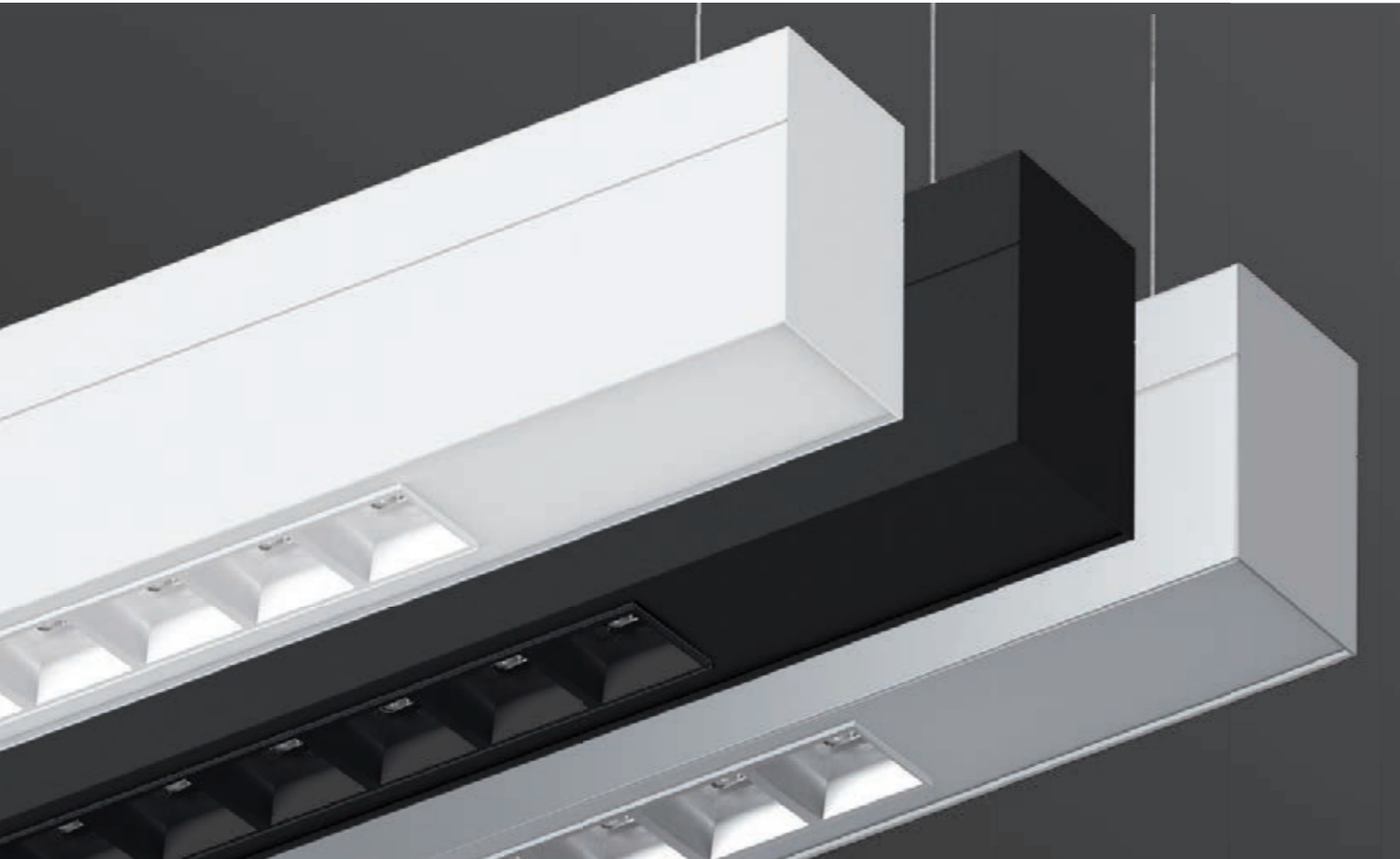
Auf unserer Website www.lichtwerk.de finden Sie für unser Leuchtensystem serio ein Konfigurationstool. Mit diesem lassen sich Strukturen schnell und einfach auslegen und ändern. Sie erhalten hier auch, auf Ihre Planungen abgestimmte Ausgaben wie Systemzusammenstellungen, Katalogpreise, Ausschreibungstexte, dxf-files usw.

Schauen Sie doch mal rein und lassen sich überraschen von den Möglichkeiten die serio bietet.



Projekt: Musikakademie, Hammelburg DE | Fotograf: lichtwerk GmbH, Königsberg DE

serio-HIOS/-HITOS - die neue Officevariante!



serio-HIOS
serio-HITOS

Einzel- und Systemleuchte

3000 lm **9**

Einzel- (HIOS) und Lichtbandleuchten (HITOS) passend zu jeder Officekonfiguration - die serio Pendelleuchte macht's möglich. Verfügbar in 3 Farben, 4 Längen und 2 Lichtfarben. Die Micro- Zellenrastertechnologie mit der Einzellinsentechnik sorgt für blendfreies Direktlicht am Bildschirmarbeitsplatz (UGR-Wert <19 und $65^\circ < 3.000 \text{cd/m}^2$). Das homogene Indirektlicht sorgt für eine gleichmäßige Decken- und Raumaufhellung.



Beleuchtungsstärke [lx]



Berechnungsgrundlage

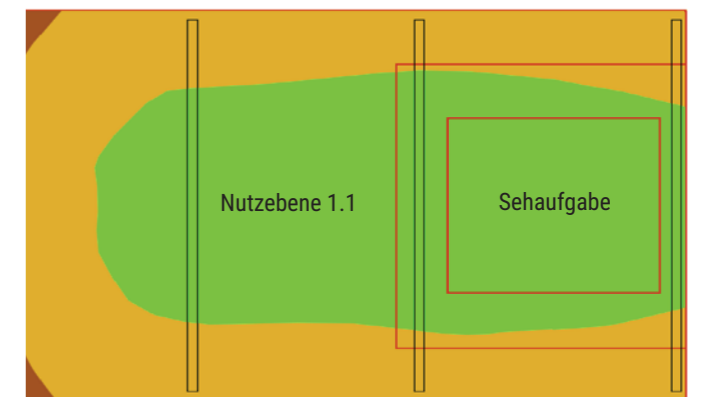
Typen:
3x Lichtband mit je
2x serio-HITOS/1700 5300 840 DALI
Wartungsfaktor: 0,80

Sehaufgabe:
Em: 547 Lux
Emin: 518 Lux
Emin/Em (Uo): 0,95
UGR: < 10,1

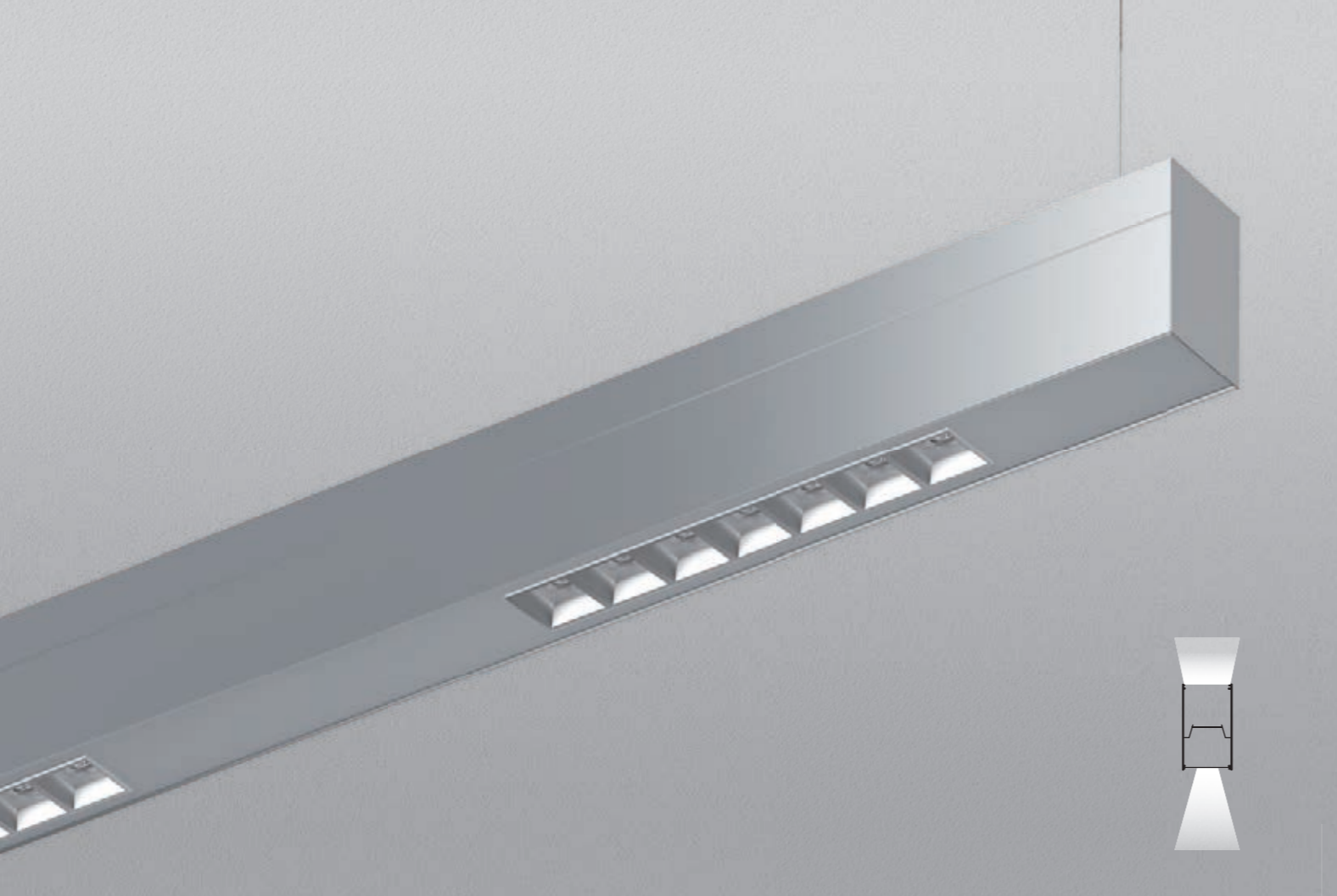
Nutzebene 1.1:
Em: 474 Lux
Emin: 318 Lux
Emin/Em (Uo): 0,67

Gesamtleistung (mit ET): 300,6 W

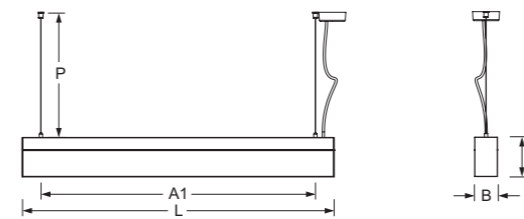
Raumabmessung: 4,5 m x 6,0 m x 3,0 m







Typ	L	B	H	A1	P _{min}	P _{max}
serio-HIOS/1100	1127	61	106	1025	150	2000
serio-HIOS/1700	1687	61	106	1585	150	2000
serio-HIOS/2200	2247	61	106	2145	150	2000
serio-HIOS/2800	2807	61	106	2705	150	2000



serio-HIOS/1700
6200lm 840

η_{LB} 100%

Direkt 48%
Indirekt 52%
UGR quer 12,3
UGR längs 12,2

A++

serio-HIOS

IP20

Gehäuse

Aluminiumprofil, natur eloxiert. Stirnseiten Stahlblech, weißaluminium lackiert. Auch in Strukturlack verkehrsweiß (ähnlich RAL 9016) oder tiefschwarz (ähnlich RAL 9005) erhältlich. Andere Gehäusefarben auf Anfrage.

Lichttechnik -HIOS

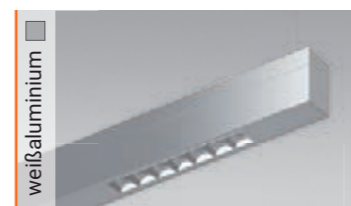
Direkt/indirekt strahlend, getrennt dimmbar bei DALI. Direktanteil über integrierte Micro-Zellenraster. Indirektanteil über weiß-opal satinierten Acryl-Diffusor. Geeignet für Bildschirmarbeitsplätze $65^\circ < 3000 \text{ cd/m}^2$, UGR ≤ 19 gemäß DIN-EN 12464-1. Bemessungslebensdauer = L80 B10 50.000h. Lichtfarbe: 4000K. Optional: 3000K. Weitere Lichtfarben auf Anfrage.

Abhängung

Einzelabhängung mit Schnellstellkupplung, frei höhenverstellbar von 150 bis 2000mm.

Sonstiges

Anschlussleitung, transluzent, vormontiert.



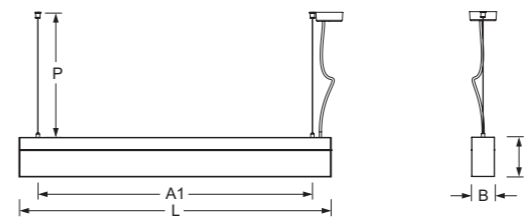
Typ	Farbe	Bestückung	P _{sys} (W)	ET	DALI	
serio-HIOS/1100		LED 4100lm 840	32	547 4144 100	547 4146 600	4,8
serio-HIOS/1700		LED 6200lm 840	47	547 6144 100	547 6146 600	6,6
serio-HIOS/2200		LED 8200lm 840	63	547 8144 100	547 8146 600	8,4
serio-HIOS/2800		LED 10400lm 840	80	547 0144 100	547 0146 600	10,3

► Bitte entnehmen Sie die aktuellen Daten der LED-Leuchten unter www.lichtwerk.de





Typ	L	B	H	A1	P _{min}	P _{max}
serio-HIG/1100	1127	61	106	1025	150	2000
serio-HIG/1400	1407	61	106	1305	150	2000
serio-HIG/2200	2247	61	106	2145	150	2000
serio-HIG/2800	2807	61	106	2705	150	2000



serio-HIG/1400
7700lm 840

η_{Lb} 100%

Direkt 64 %
Indirekt 36 %
UGR quer 22,0
UGR längs 23,2

A++

serio-HIG

IP20

Gehäuse

Aluminiumprofil, natur eloxiert. Stirnseiten Stahlblech, weißaluminium lackiert. Auch in Strukturlack verkehrsweiß (ähnlich RAL 9016) oder tiefschwarz (ähnlich RAL 9005) erhältlich. Andere Gehäusefarben auf Anfrage.

Lichttechnik -HIG

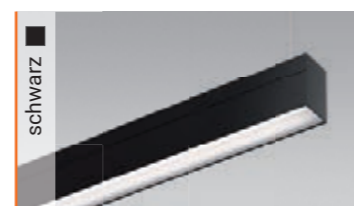
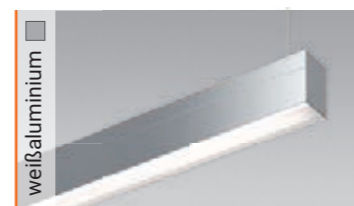
Direkt/indirekt strahlend, getrennt dimmbar bei DALI. Direkt- und Indirektanteil über weiß-opal satinierten Acryl-Diffusor. Bemessungslebensdauer = L80 B10 50.000h. Lichtfarbe: 4000K. Optional: 3000K. Weitere Lichtfarben auf Anfrage.

Abhängung

Einzelabhängung mit Schnellstellkupplung, frei höhenverstellbar von 150 bis 2000mm.

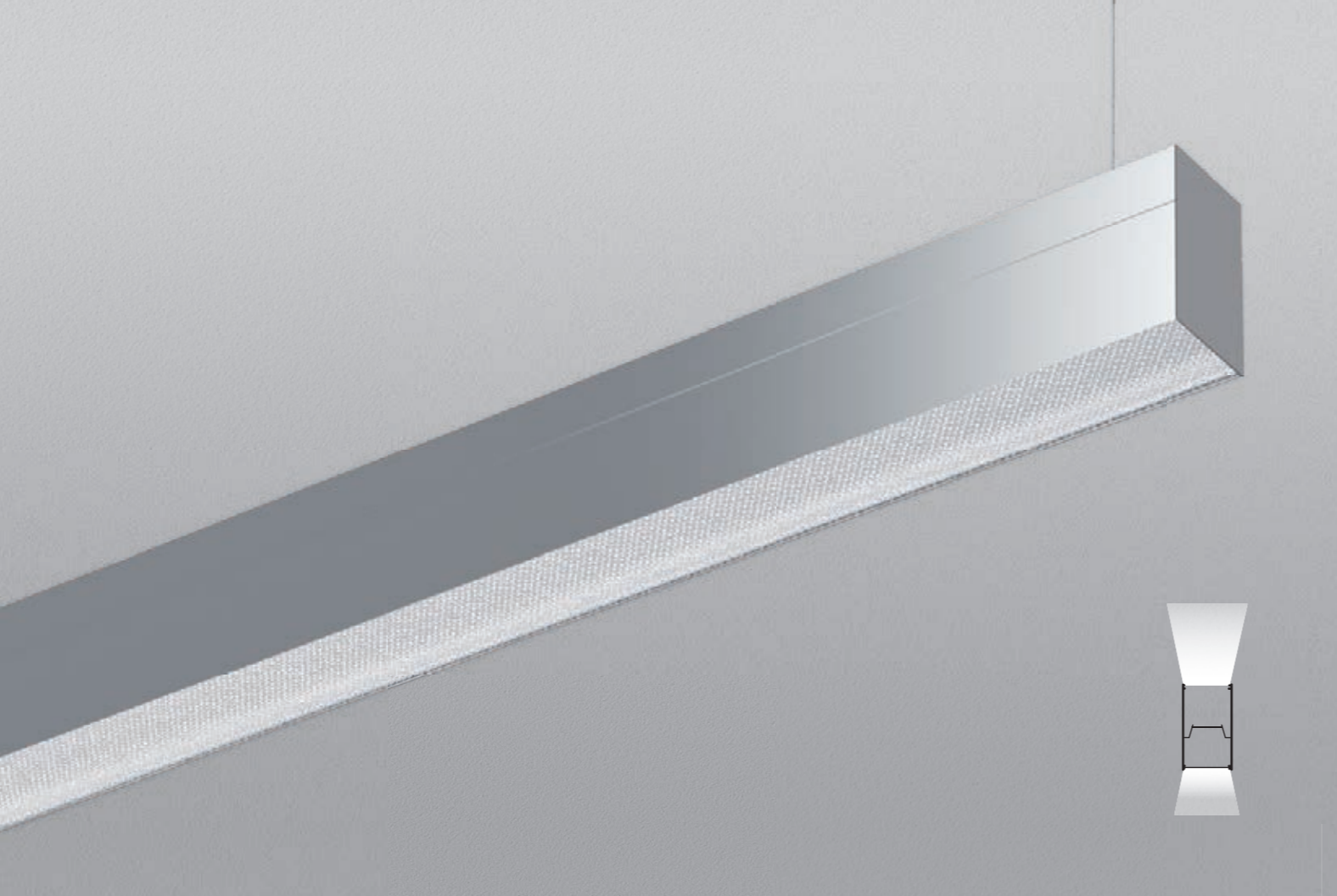
Sonstiges

Anschlussleitung, transluzent, vormontiert.

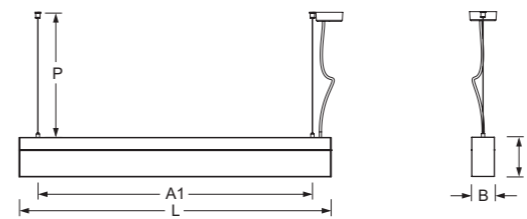


Typ	Farbe	Bestückung	P _{sys} (W)	ET	DALI	
serio-HIG/1100		LED 6000lm 840	55	543 4144 180	543 4146 680	4,3
serio-HIG/1400		LED 7700lm 840	71	543 5144 180	543 5146 680	5,2
serio-HIG/2200		LED 12000lm 840	110	543 8144 180	543 8146 680	8,4
serio-HIG/2800		LED 15400lm 840	142	543 0144 180	543 0146 680	10,2

► Bitte entnehmen Sie die aktuellen Daten der LED-Leuchten unter www.lichtwerk.de



Typ	L	B	H	A1	P _{min}	P _{max}
serio-HIMP/1100	1127	61	106	1025	150	2000
serio-HIMP/1400	1407	61	106	1305	150	2000
serio-HIMP/2200	2247	61	106	2145	150	2000
serio-HIMP/2800	2807	61	106	2705	150	2000



serio-HIMP/1400
4200lm 840

η_{Lb} 100%

Direkt 35%
Indirekt 65%
UGR quer 11,3
UGR längs 12,9

A++ E 3000

serio-HIMP

IP20

Gehäuse

Aluminiumprofil, natur eloxiert. Stirnseiten Stahlblech, weißaluminium lackiert. Auch in Strukturlack verkehrsweiß (ähnlich RAL 9016) oder tiefschwarz (ähnlich RAL 9005) erhältlich. Andere Gehäusefarben auf Anfrage.

Lichttechnik -HIMP

Direkt/indirekt strahlend, getrennt dimmbar bei DALI.
Direktanteil über Microprismenscheibe mit Kegelentblendung.
Indirektanteil über weiß-opal satinierten Acryl-Diffusor.
Geeignet für Bildschirmarbeitsplätze $65^\circ < 3000 \text{ cd/m}^2$, UGR ≤ 19 gemäß DIN-EN 12464-1. Bemessungslebensdauer = L80 B10 50.000h.
Lichtfarbe: 4000K. Optional: 3000K. Weitere Lichtfarben auf Anfrage.

Abhängung

Einzelabhängung mit Schnellstellkupplung, frei höhenverstellbar von 150 bis 2000mm.

Sonstiges

Anschlussleitung, transluzent, vormontiert.



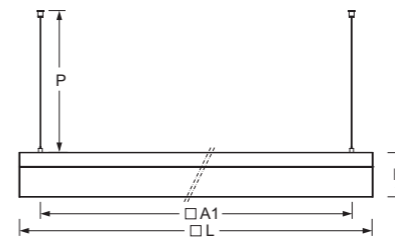
Typ	Farbe	Bestückung	P _{sys} (W)	ET	DALI	
serio-HIMP/1100	■	LED 3300lm 840	30	543 4144 150	543 4146 650	4,6
serio-HIMP/1400	■	LED 4200lm 840	37	543 5144 150	543 5146 650	5,3
serio-HIMP/2200	■	LED 6600lm 840	59	543 8144 150	543 8146 650	9
serio-HIMP/2800	■	LED 8400lm 840	74	543 0144 150	543 0146 650	10,7

► Bitte entnehmen Sie die aktuellen Daten der LED-Leuchten unter www.lichtwerk.de





Typ	L	H	A1	P _{min}	P _{max}
serio Q 1200-HIG	1220	106	1160	150	2000



serio Q 1200-HIG
24100lm 840

η_{LB} 100%

Direkt 64%
Indirekt 36%
UGR quer 21,7
UGR längs 22,9

A++

serio Q-HIG

IP20

Gehäuse

Aluminiumprofil im Quadratdesign, natur eloxiert, komplett montiert. Auch in Strukturlack verkehrsweiß (ähnlich RAL 9016) oder tiefschwarz (ähnlich RAL 9005) erhältlich. Andere Gehäusefarben auf Anfrage.

Lichttechnik -HIG

Direkt/indirekt strahlend, getrennt dimmbar bei DALI. Direkt- und Indirektanteil über weiß-opal satinierten Acryl-Diffusor. Bemessungslebensdauer = L80 B10 50.000h. Lichtfarbe: 4000K. Optional: 3000K. Weitere Lichtfarben auf Anfrage.

Abhängung

Vier Seilabhängungen mit Schnellstellkupplung, frei höhenverstellbar von 150 bis 2000mm.

Sonstiges

Anschlussleitung, transluzent, vormontiert.

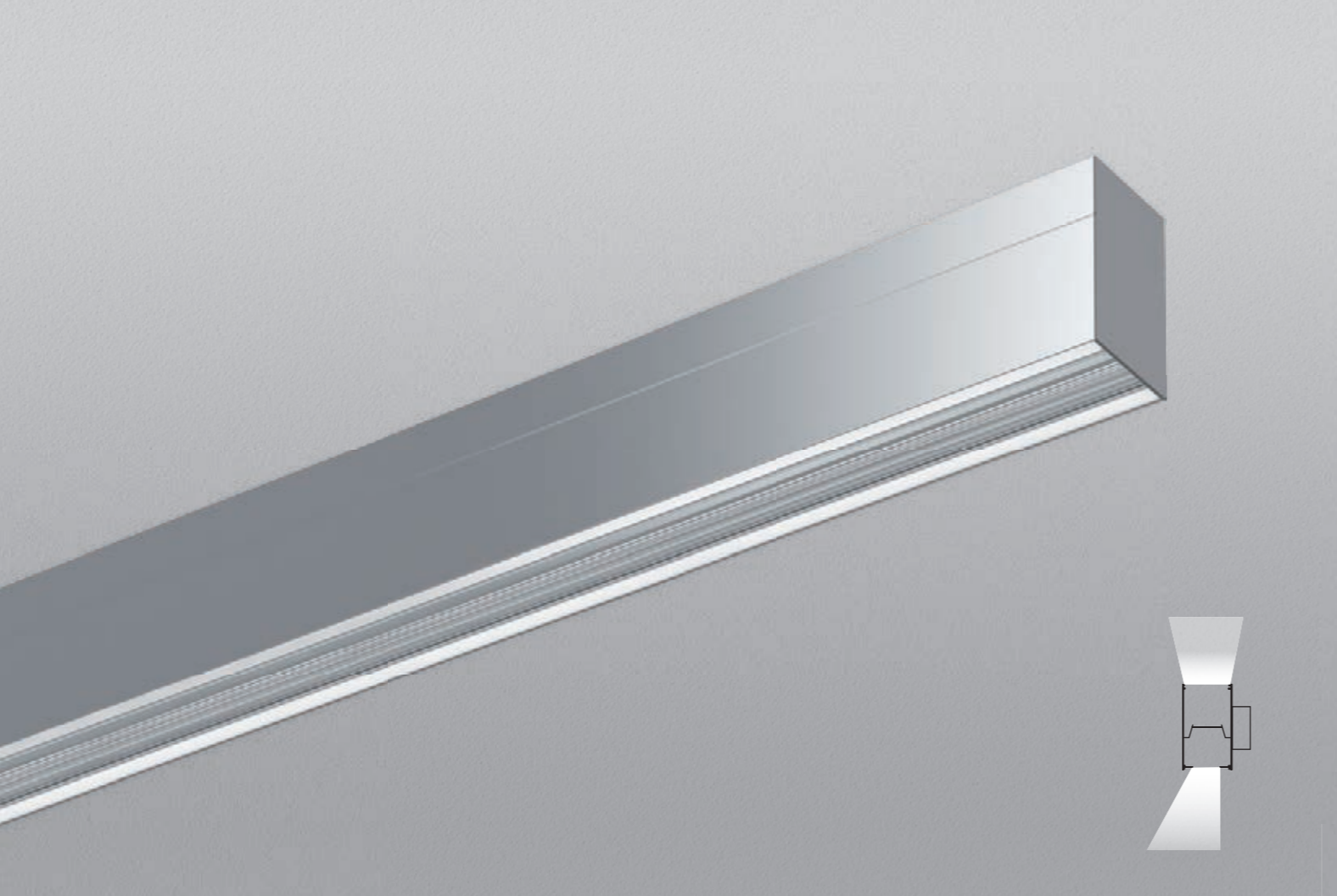


Typ	Farbe	Bestückung	P _{sys} (W)	ET	DALI	kg
serio Q 1200-HIG		LED 24100lm 840	220	544 4144 180	544 4146 680	4,6

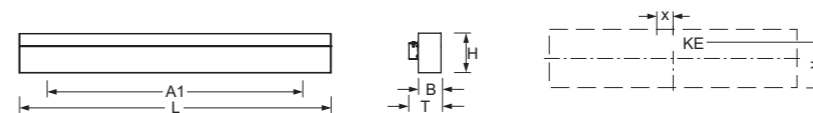
► Bitte entnehmen Sie die aktuellen Daten der LED-Leuchten unter www.lichtwerk.de







Typ	L	B	T	H	A1	X	Y
serio-WIFA/0500	567	61	86	106	330	238	72
serio-WIFA/0800	847	61	86	106	610	0	72
serio-WIFA/1100	1127	61	86	106	890	0	72
serio-WIFA/1400	1407	61	86	106	1170	0	72
serio-WIFA/2200	2247	61	86	106	2010	0	72
serio-WIFA/2800	2807	61	86	106	2570	0	72



serio-WIFA/1400
8000lm 840

η_{Lb} 100%

Direkt 45%
Indirekt 55%
UGR quer 22,3
UGR längs 20,2

A++

serio-WIFA

IP20

Gehäuse

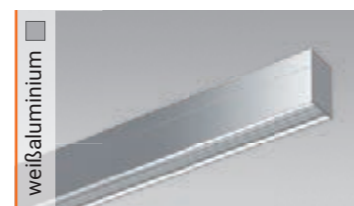
Aluminiumprofil, natur eloxiert. Stirnseiten Stahlblech, weißaluminium lackiert. Auch in verkehrsweiß (ähnlich RAL 9016) und tiefschwarz (ähnlich RAL 9005) erhältlich. Andere Gehäusefarben auf Anfrage.

Lichttechnik -WIFA

Direkt/indirekt strahlend, getrennt dimmbar bei DALI.
Direkt-asymmetrische Lichtverteilung über Fresnel-Linse aus Acryl.
Indirektanteil über weiß-opal satinierten Acryl-Diffusor.
Bemessungslebensdauer = L80 B10 50.000h.
Lichtfarbe: 4000K. Optional: 3000K. Weitere Lichtfarben auf Anfrage.

Sonstiges

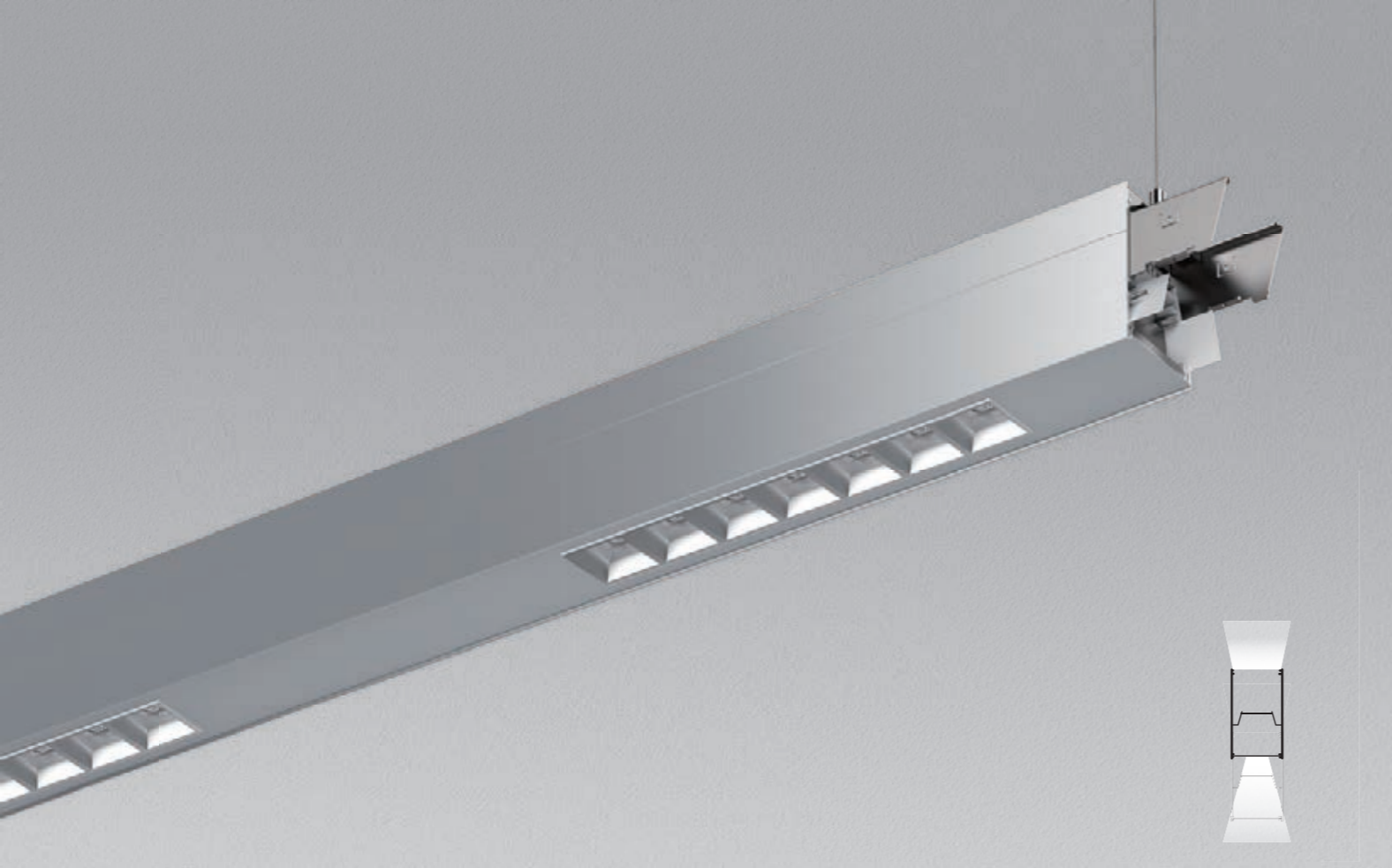
Elektrischer Anschluss über dreipolige bzw. bei dimmbaren Leuchten fünfpolige Anschluss- und Verbindungsklemme in Steckkontakt-Technik; mit integriertem Schutzleiteranschluss und Entriegelungstaste, geeignet für starre und flexible Leiter bis 2,5mm².



Typ	Farbe	Bestückung	P _{sys} (W)	ET	DALI	
serio-WIFA/0500		LED 3100lm 840	27	443 2144 180	443 2146 680	3
serio-WIFA/0800		LED 4700lm 840	41	443 3144 180	443 3146 680	4,2
serio-WIFA/1100		LED 6200lm 840	54	443 4144 180	443 4146 680	5,7
serio-WIFA/1400		LED 8000lm 840	70	443 5144 180	443 5146 680	6,9
serio-WIFA/2200		LED 12400lm 840	108	443 8144 180	443 8146 680	11,3
serio-WIFA/2800		LED 15900lm 840	139	443 0144 180	443 0146 680	13

► Bitte entnehmen Sie die aktuellen Daten der LED-Leuchten unter www.lichtwerk.de





serio-HITOS LB IP20

Gehäuse

Aluminiumprofil, natur eloxiert. Auch in Strukturlack verkehrsweiß (ähnlich RAL 9016) oder tiefschwarz (ähnlich RAL 9005) erhältlich. Andere Gehäusefarben auf Anfrage.

serio-HITOS LB Systemleuchte mit integrierten Micro-Zellenraster.

Lichttechnik -HITOS

Direkt/indirekt strahlend, getrennt dimmbar bei DALI. Gleichbleibender Indirektanteil über alle Systemkomponenten mittels weiß-opal satinierten Acryl-Diffusor. Direktanteil über integrierte Micro-Zellenraster. Geeignet für Bildschirmarbeitsplätze $65^\circ < 3000 \text{ cd/m}^2$, $\text{UGR} \leq 19$ gemäß DIN-EN 12464-1. Bemessungslebensdauer = L80 B10 50.000h. Lichtfarbe: 4000K. Optional: 3000K. Weitere Lichtfarben auf Anfrage.

Abhängung

Bei Systemleuchte serio-HITOS LB ist jeweils eine Abhängung im Lieferumfang enthalten. Frei höhenverstellbar von 150 bis 2000mm.

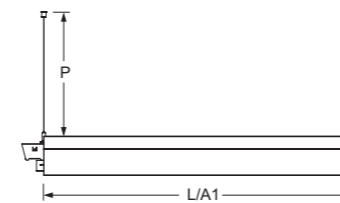
Zubehör

Für offene Lichtstrukturen ist das Anfang-/End-Set serio-HITE A/E LB, für geschlossene Lichtstrukturen die Anschlussleitung serio-AL separat zu bestellen.

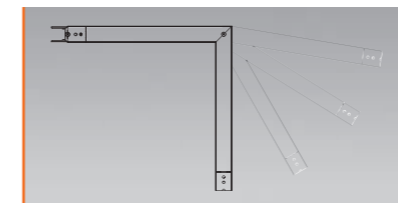
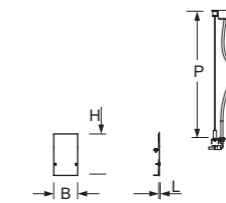


Typ	L	B	H	A1	P _{min}	P _{max}
serio-HITOS/1100	1125	61	106	1125	150	2000
serio-HITOS/1700	1685	61	106	1685	150	2000
serio-HITOS/2200	2245	61	106	2245	150	2000
serio-HITOS/2800	2805	61	106	2805	150	2000
serio-HITE A/E LB	1	61	106		150	2000

serio-HITos LB



serio-HITE A/E LB



Ecklösungen
ab Seite 48

serio-HITOS/1700
6200lm 840

η_{LB} 100%

Direkt 48 %
Indirekt 52 %
UGR quer 12,3
UGR längs 12,2

A++

Typ	Farbe	Bestückung	P _{sys} (W)	ET	DALI	
serio-HITOS/1100	■	LED 2500lm 840	17	547 4044 175		4,8
serio-HITOS/1100	■	LED 4100lm 840	32	547 4144 175	547 4146 675	4,8
serio-HITOS/1700	■	LED 3800lm 840	26	547 6044 175		6,7
serio-HITOS/1700	■	LED 6200lm 840	47	547 6144 175	547 6146 675	6,7
serio-HITOS/2200	■	LED 5000lm 840	35	547 8044 175		8,6
serio-HITOS/2200	■	LED 8200lm 840	63	547 8144 175	547 8146 675	8,6
serio-HITOS/2800	■	LED 6300lm 840	44	547 0044 175		10,5
serio-HITOS/2800	■	LED 10400lm 840	80	547 0144 175	547 0146 675	10,5

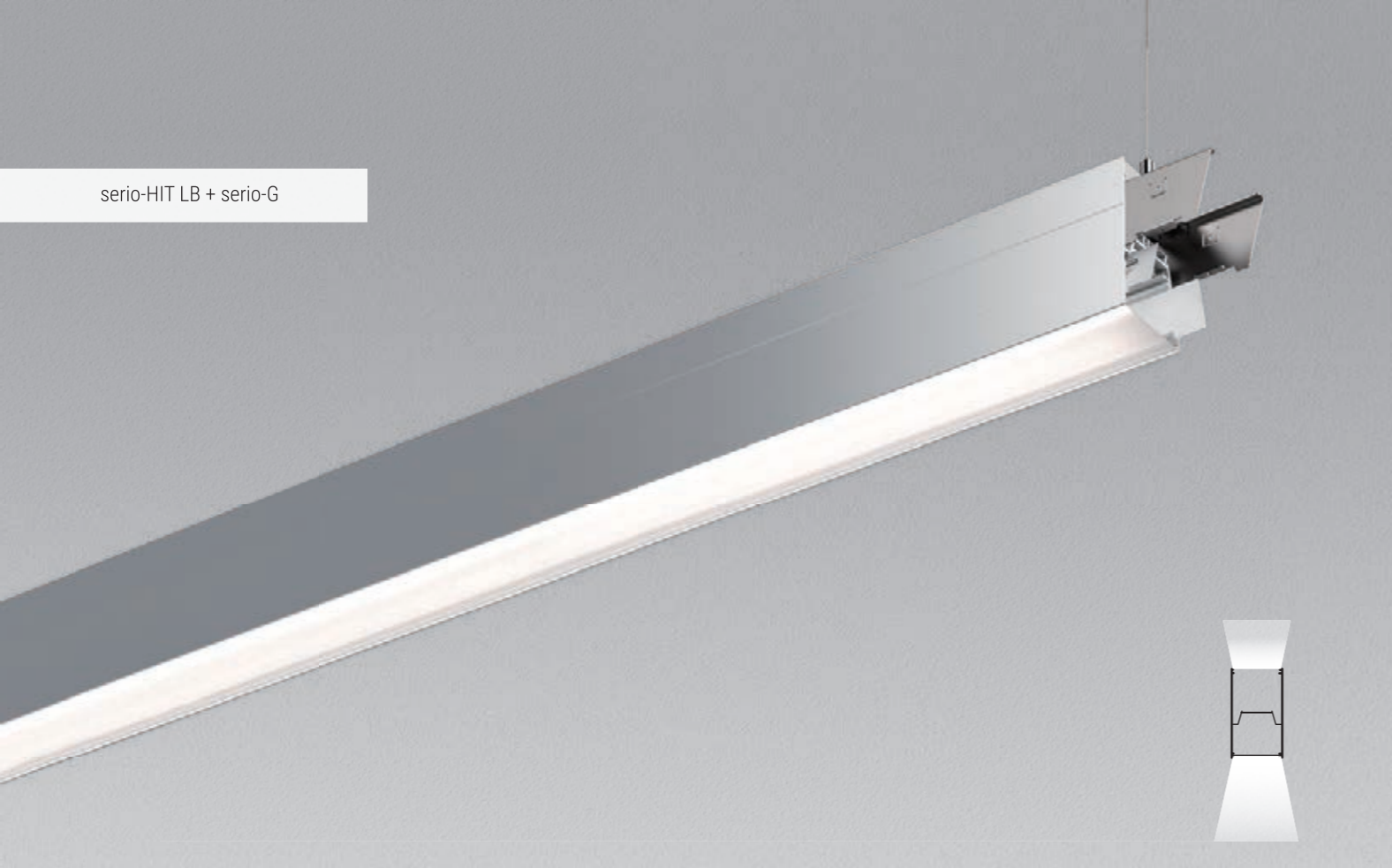
► Bitte entnehmen Sie die aktuellen Daten der LED-Leuchten unter www.lichtwerk.de



Zubehör	Typ	Farbe	Material	Details	Artikel-Nr.	
Anfang-/End-Set	serio-HITE A/E LB Set 3x0,75	■	Mix	2x Stirnseiten, 1x Abhängung 1x Anschlussleitung 3 pol. mit Baldachin	543 0137 105	0,4
	serio-HITE A/E LB Set 5x0,75	■	Mix	2x Stirnseiten, 1x Abhängung 1x Anschlussleitung 5 pol. mit Baldachin	543 0157 105	0,5
Anschlussleitung	serio-AL 3x0,75	■	Mix	Anschlussleitung 3 pol. mit Baldachin	543 0037 105	0,2
	serio-AL 5x0,75	■	Mix	Anschlussleitung 5 pol. mit Baldachin	543 0057 105	0,3

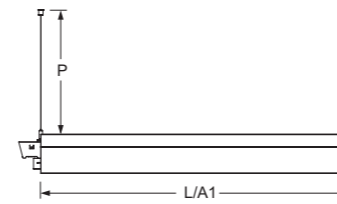


serio-HIT LB + serio-G

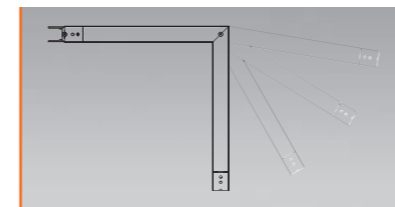
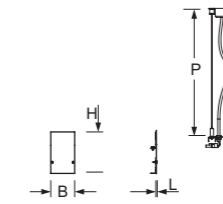


Typ	L	B	H	A1	Pmin	Pmax
serio-HIT/0800 LB	845	61	106	845	150	2000
serio-HIT/1100 LB	1125	61	106	1125	150	2000
serio-HIT/1400 LB	1405	61	106	1405	150	2000
serio-HIT/2200 LB	2245	61	106	2245	150	2000
serio-HIT/2800 LB	2805	61	106	2805	150	2000
serio-HITE A/E LB	1	61	106		150	2000

serio-HIT LB



serio-HITE A/E LB



Ecklösungen
ab Seite 48

serio-HIT/1400 + serio-G
7700lm 840

η_{LB} 100%

Direkt 64 %
Indirekt 36 %
UGR quer 22,0
UGR längs 23,2

A++

serio-HIT LB

IP20

Gehäuse

Aluminiumprofil, natur eloxiert. Auf Anfrage auch in Strukturlack verkehrsweiß (ähnlich RAL 9016) oder tiefschwarz (ähnlich RAL 9005) erhältlich.

serio-HIT LB Systemleuchte für Endlosdiffusor serio-G.

Lichttechnik -HIT

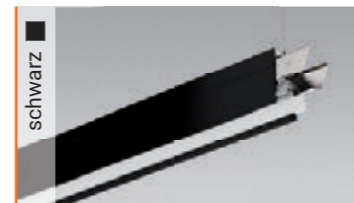
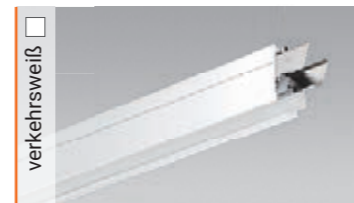
Direkt/indirekt strahlend, getrennt dimmbar bei DALI.
Gleichbleibender Indirektanteil über alle Systemkomponenten mittels weiß-opal satinierten Acryl-Diffusor.
Direktanteil über weiß-opal satinierten Endlosdiffusor serio-G.
Bemessungslebensdauer = L80 B10 50.000h.
Lichtfarbe: 4000K. Optional: 3000K. Weitere Lichtfarben auf Anfrage.

Abhängung

Bei Systemleuchte serio-HIT LB ist jeweils eine Abhängung im Lieferumfang enthalten. Frei höhenverstellbar von 150 bis 2000mm.

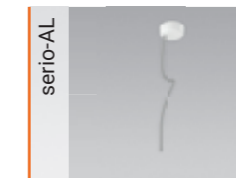
Zubehör

Endlosdiffusoren serio-G in benötigten Längen, für den Direktanteil, sind separat zu bestellen. Für offene Lichtstrukturen ist das Anfang-/End-Set serio-HITE A/E LB, für geschlossene Lichtstrukturen die Anschlussleitung serio-AL separat zu bestellen.

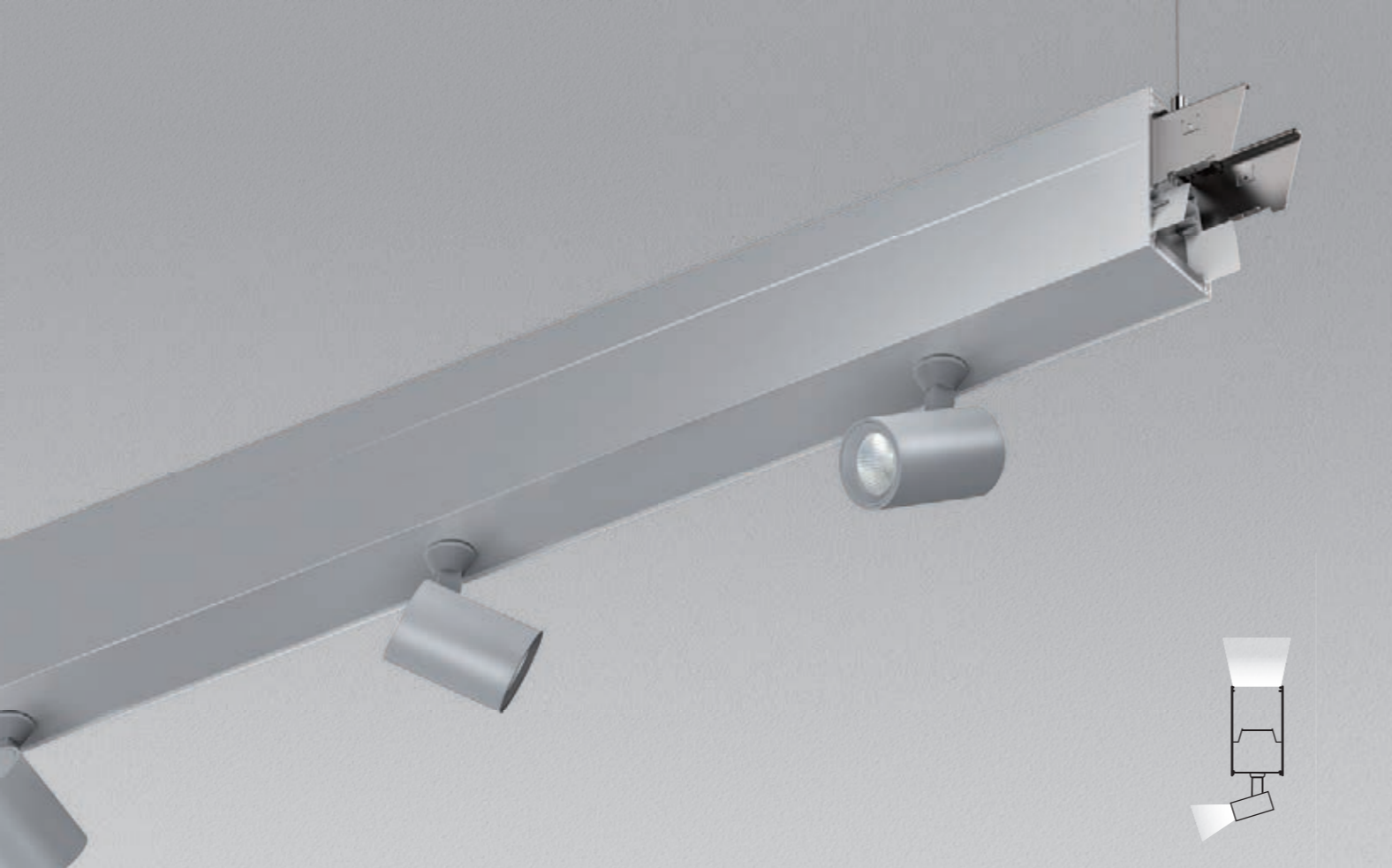


Typ	Farbe	Bestückung	P _{sys} (W)	ET	DALI	
serio-HIT/0800 LB		LED 2400lm 840 LB	20	543 3044 105		3,1
		LED 4500lm 840 LB	41	543 3144 105	543 3146 605	3,1
serio-HIT/1100 LB		LED 3200lm 840 LB	26	543 4044 105		4,1
		LED 6000lm 840 LB	55	543 4144 105	543 4146 605	4,1
serio-HIT/1400 LB		LED 4100lm 840 LB	34	543 5044 105		5,3
		LED 7700lm 840 LB	71	543 5144 105	543 5146 605	5,3
serio-HIT/2200 LB		LED 6400lm 840 LB	53	543 8044 105		8
		LED 12000lm 840 LB	110	543 8144 105	543 8146 605	8
serio-HIT/2800 LB		LED 8200lm 840 LB	68	543 0044 105		10
		LED 15400lm 840 LB	142	543 0144 105	543 0146 605	10

► Bitte entnehmen Sie die aktuellen Daten der LED-Leuchten unter www.lichtwerk.de



Zubehör	Typ	Farbe	Material	Details	Artikel-Nr.	
Endlosdiffusor	serio-G/06000 Diffusor		PMMA	Acryl-Endlosdiffusor 6m	543 0600 180	0,7
	serio-G/10000 Diffusor		PMMA	Acryl-Endlosdiffusor 10m	543 1000 180	1,1
	serio-G/20000 Diffusor		PMMA	Acryl-Endlosdiffusor 20m	543 2000 180	2,2
Anfang-/End-Set	serio-HITE A/E LB Set 3x0,75		Mix	2x Stirnseiten, 1x Abhängung 1x Anschlussleitung 3 pol. mit Baldachin	543 0137 105	0,4
	serio-HITE A/E LB Set 5x0,75		Mix	2x Stirnseiten, 1x Abhängung 1x Anschlussleitung 5 pol. mit Baldachin	543 0157 105	0,5
Anschlussleitung	serio-AL 3x0,75		Mix	Anschlussleitung 3 pol. mit Baldachin	543 0037 105	0,2
	serio-AL 5x0,75		Mix	Anschlussleitung 5 pol. mit Baldachin	543 0057 105	0,3



serio-HITS LB

IP20

Gehäuse

Aluminiumprofil mit LED-Einheit für Indirektanteil, natur eloxiert. Auch in Strukturlack verkehrsweiß (ähnlich RAL 9016) oder tiefschwarz (ähnlich RAL 9005) erhältlich. Drei integrierte Strahler an der Gehäuseunterseite. Andere Gehäusefarben auf Anfrage.

serio-HITS LB Systemleuchte mit drei integrierten Strahlern.

Lichttechnik -HITS

Direkt/indirekt strahlend, getrennt dimmbar bei DALI.

Gleichbleibender Indirektanteil über alle Systemkomponenten mittels weiß-opal satinierten Acryl-Diffusor.

Direktanteil über dreh- und schwenkbare Anbauspots auf der Gehäuseunterseite;

Ausstrahlungswinkel 40°. Bemessungslebensdauer = L80 B10 50.000h.

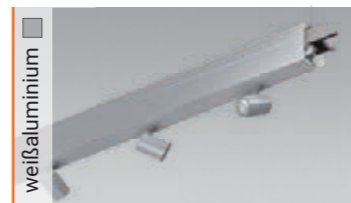
Lichtfarbe: 4000K. Optional: 3000K. Weitere Lichtfarben auf Anfrage.

Abhängung

Bei Systemleuchte serio-HITS LB ist jeweils eine Abhängung im Lieferumfang enthalten. Frei höhenverstellbar von 150 bis 2000mm.

Zubehör

Für offene Lichtstrukturen ist das Anfang-/End-Set serio-HITE A/E LB, für geschlossene Lichtstrukturen die Anschlussleitung serio-AL separat zu bestellen.



weißaluminium



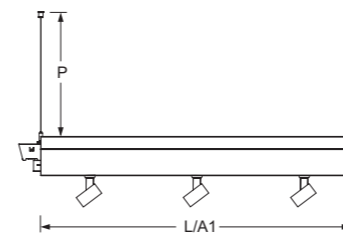
verkehrsweiß



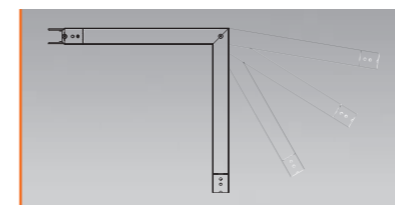
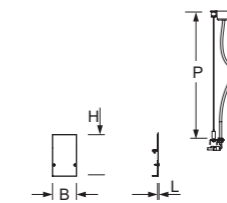
schwarz

Typ	L	B	H	A1	Pmin	Pmax
serio-HITS/0800 LB	845	61	190	845	150	2000
serio-HITE A/E LB	1	61	190		150	2000

serio-HITS LB



serio-HITE A/E LB



Ecklösungen
ab Seite 48

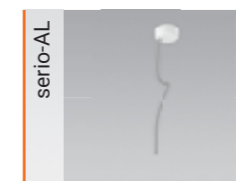
serio-HITS/0800	
2500lm 840	
η_{LB}	100 %
Direkt	68 %
Indirekt	32 %
UGR quer	6,5
UGR längs	6,5
A++	

Typ	Farbe	Bestückung	P _{sys} (W)	ET	DALI	
serio-HITS/0800 LB		LED 2500lm 840 LB	24	543 3044 145		4,0
serio-HITS/0800 LB		LED 3200lm 840 LB	31	543 3144 145	543 3146 645	4,0

► Bitte entnehmen Sie die aktuellen Daten der LED-Leuchten unter www.lichtwerk.de

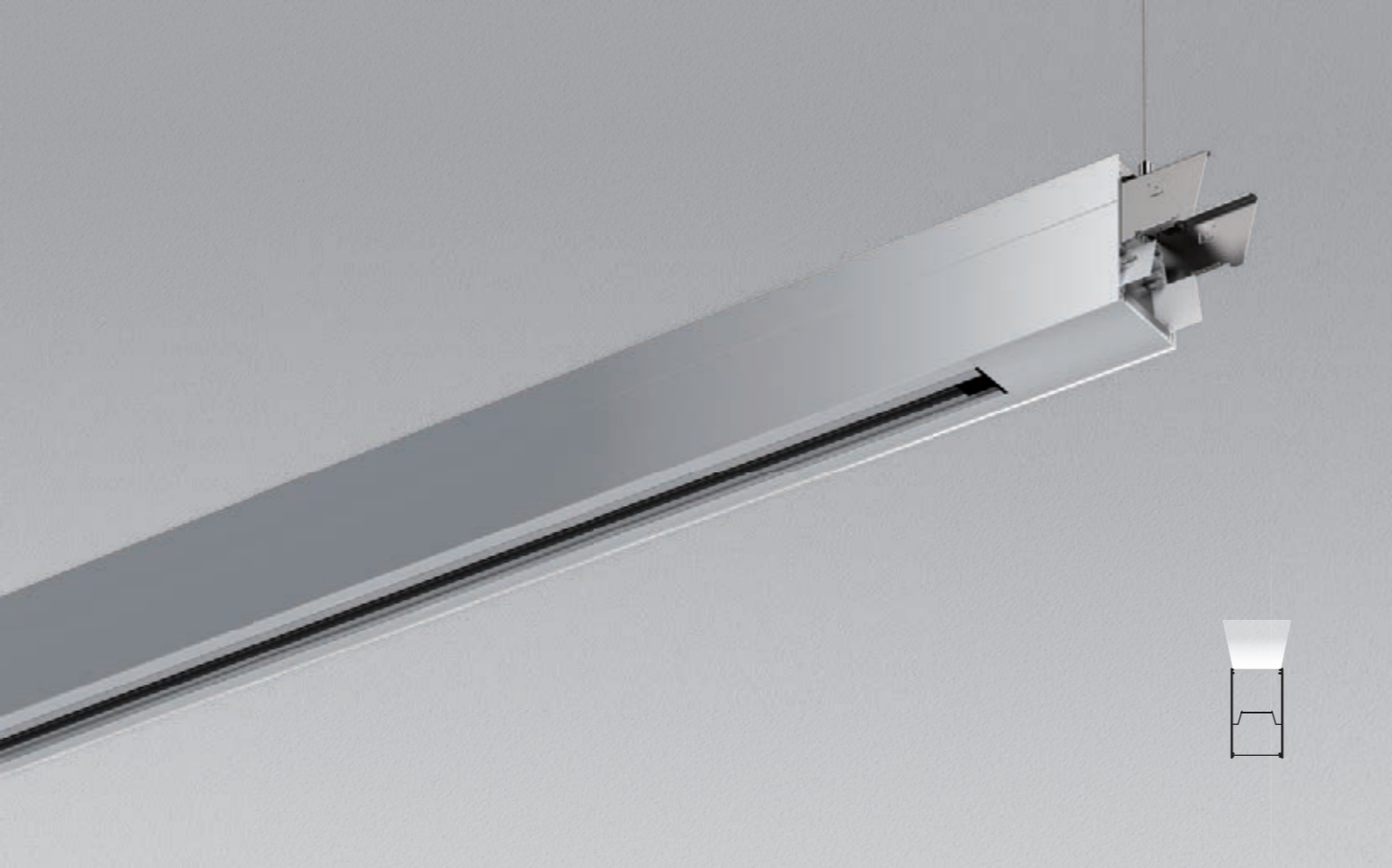


serio-HITE A/E



serio-AL

Zubehör	Typ	Farbe	Material	Details	Artikel-Nr.	
Anfang-/End-Set	serio-HITE A/E LB Set 3x0,75		Mix	2x Stirnseiten, 1x Abhängung 1x Anschlussleitung 3 pol. mit Baldachin	543 0137 105	0,4
	serio-HITE A/E LB Set 5x0,75		Mix	2x Stirnseiten, 1x Abhängung 1x Anschlussleitung 5 pol. mit Baldachin	543 0157 105	0,5
Anschlussleitung	serio-AL 3x0,75		Mix	Anschlussleitung 3 pol. mit Baldachin	543 0037 105	0,2
	serio-AL 5x0,75		Mix	Anschlussleitung 5 pol. mit Baldachin	543 0057 105	0,3



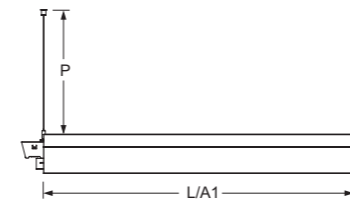
Typ	L	B	H	A1	Pmin	Pmax
serio-HITD/0800 LB	845	61	106	845	150	2000
serio-HITD/1100 LB	1125	61	106	1125	150	2000
serio-HITD/1400 LB	1405	61	106	1405	150	2000
serio-HITE A/E LB	1	61	106		150	2000

serio-HITD/1400
2800lm 840

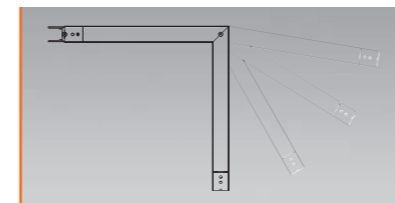
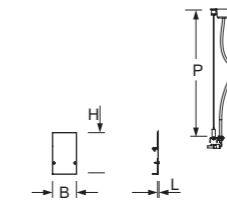
1100
100 %
Direkt 0 %
Indirekt 100 %
UGR quer 100 %
UGR längs 100 %

A++

serio-HITD LB



serio-HITE A/E LB



Ecklösungen
ab Seite 48

serio-HITD LB

IP20

Gehäuse

Aluminiumprofil mit LED-Einheit für Indirektanteil, natur eloxiert. Auch in Strukturlack verkehrsweiß (ähnlich RAL 9016) oder tiefschwarz (ähnlich RAL 9005) erhältlich. Andere Gehäusefarben auf Anfrage. Integrierte DPSN-3-Phasen-Stromschiene + DALI an der Gehäuseunterseite ermöglicht die Aufnahme von den Strahlern der Serie emphara oder spotty, aber auch andere, handelsübliche Stromschiene Strahler können montiert werden. Schiene 7-polig, 3x 10A/N/PE + DALI, 5-polig nutzbar.

serio-HITD LB Systemleuchte mit integrierter DPSN-3-Phasen-Stromschiene + DALI.

Lichttechnik -HITD

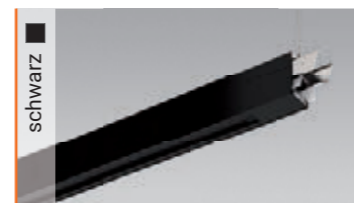
Indirekt strahlend.
Gleichbleibender Indirektanteil über alle Systemkomponenten mittels weiß-opal satinierten Acryl-Diffusor.
Bemessungslebensdauer = L80 B10 50.000h.
Lichtfarbe: 4000K. Optional: 3000K. Weitere Lichtfarben auf Anfrage.

Abhängung

Bei Systemleuchte serio-HITD LB ist jeweils eine Abhängung im Lieferumfang enthalten. Frei höhenverstellbar von 150 bis 2000mm.

Zubehör

Für offene Lichtstrukturen ist das Anfang-/End-Set serio-HITE A/E LB, für geschlossene Lichtstrukturen die Anschlussleitung serio-AL separat zu bestellen.

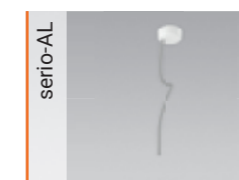


Typ	nutzbare DPSN Länge	max. Anzahl emphara	max. Anzahl spotty	mögliches Gewicht
serio-HITD/0800 LB	540mm	2	2	6,8
serio-HITD/1100 LB	820mm	3	3	5,4
serio-HITD/1400 LB	1100mm	3	4	4,0

► Gewicht/Belastung beachten!

Typ	Farbe	Bestückung	P _{sys} (W)	ET	DALI	
serio-HITD/0800 LB	■	LED 900lm 840 LB	7	543 3044 135		4,2
serio-HITD/0800 LB	■	LED 1600lm 840 LB	14	543 3144 135	543 3146 635	4,2
serio-HITD/1100 LB	■	LED 1200lm 840 LB	9	543 4044 135		5,6
serio-HITD/1100 LB	■	LED 2200lm 840 LB	19	543 4144 135	543 4146 635	5,6
serio-HITD/1400 LB	■	LED 1500lm 840 LB	11	543 5044 135		7
serio-HITD/1400 LB	■	LED 2800lm 840 LB	24	543 5144 135	543 5146 635	7

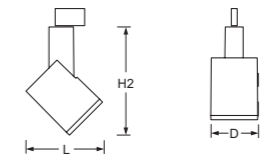
► Bitte entnehmen Sie die aktuellen Daten der LED-Leuchten unter www.lichtwerk.de



Zubehör	Typ	Farbe	Material	Details	Artikel-Nr.	
Anfang-/End-Set	serio-HITE A/E LB Set 3x0,75	■	Mix	2x Stirnseiten, 1x Abhängung 1x Anschlussleitung 3 pol. mit Baldachin	543 0137 105	0,4
	serio-HITE A/E LB Set 5x0,75	■	Mix	2x Stirnseiten, 1x Abhängung 1x Anschlussleitung 5 pol. mit Baldachin	543 0157 105	0,5
Anschlussleitung	serio-AL 3x0,75	■	Mix	Anschlussleitung 3 pol. mit Baldachin	543 0037 105	0,2
	serio-AL 5x0,75	■	Mix	Anschlussleitung 5 pol. mit Baldachin	543 0057 105	0,3



Typ	L	H	H2	D
emphara-EMTT	180	145	254	110

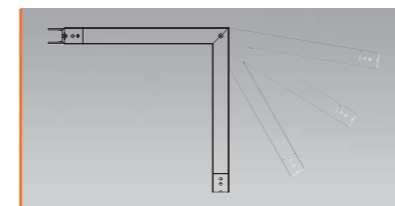


emphara-EMTT
3000lm 840

η_{LB} 100%

Direkt 100%
Indirekt 0%
UGR quer 16,6
UGR längs 16,6

A++



Ecklösungen
ab Seite 48

emphara-EMTT

IP20

Gehäuse

LED Strahlschiene, 350° dreh- und 90° schwenkbar.
Kompakte Strahler-Einheit aus Aluminium-Druckguss mit Treiber im Gelenkarm designintegriert. Silber, verkehrsweiß oder schwarz lackiert.

Lichttechnik -EMTT

Direkt tiefstrahlend.
Lichtverteilung mittels hochglänzend facettiertem Reflektor aus hocheffizientem MIRO-SILVER Aluminium mit einem Reflexionsgrad von 99,8%; Ausstrahlungswinkel 30°; Sicherheitsglasscheibe klar.
Bemessungslebensdauer = L80 B50 50.000h.
Lichtfarbe: 4000K oder 3000K. Weitere Lichtfarben auf Anfrage.

Sonstiges

Elektronischer Treiber integriert; Anschluss über 3-Phasen-Universal-Stromschienenadapter, oder Adapter DALI bei dimmbaren Varianten.

Zubehör

Wechselreflektor 40° hochglänzend facettiert oder 60° matt segmentiert ist separat zu bestellen.



Typ	Bestückung	α	P _{sys} (W)	Farbe	ET	DALI	
emphara-EMTT/110	LED 2900lm 830	30°	25		351 1014 135	351 1016 635	1,2
	LED 2900lm 830	30°	25		351 1014 130	351 1016 630	1,2
	LED 2900lm 830	30°	25		351 1014 134	351 1016 634	1,2
	LED 3900lm 830	30°	36		351 2014 135	351 2016 635	1,2
	LED 3900lm 830	30°	36		351 2014 130	351 2016 630	1,2
	LED 3900lm 830	30°	36		351 2014 134	351 2016 634	1,2
	LED 3000lm 840	30°	25		351 1024 135	351 1026 635	1,2
	LED 3000lm 840	30°	25		351 1024 130	351 1026 630	1,2
	LED 3000lm 840	30°	25		351 1024 134	351 1026 634	1,2
	LED 4100lm 840	30°	36		351 2024 135	351 2026 635	1,2
LED 4100lm 840	30°	36		351 2024 130	351 2026 630	1,2	
LED 4100lm 840	30°	36		351 2024 134	351 2026 634	1,2	

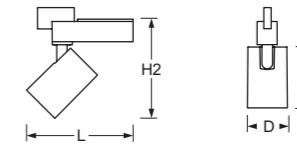
► Bitte entnehmen Sie die aktuellen Daten der LED-Leuchten unter www.lichtwerk.de



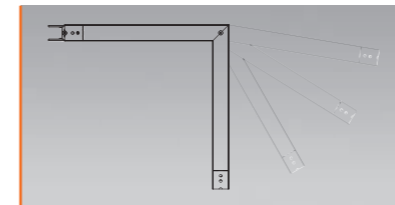
Zubehör	Typ	Farbe	Material	Details	Artikel-Nr.		
	Wechselreflektor	40°/D=110		Al	Ausstrahlungswinkel 40°, hochglänzend facettiert	350 4014 140	0,1
		60°/D=110		Al	Ausstrahlungswinkel 60°, matt segmentiert	350 0004 160	0,1



Typ	L	H	H2	D
spotty-SYTT	201	114	182	75



spotty-SYTT	
2700lm 940	
η_{LB}	100 %
Direkt	100 %
Indirekt	0 %
UGR quer	15,8
UGR längs	15,8



Ecklösungen
ab Seite 48

spotty-SYTT

IP20

Gehäuse

LED Strahler, 350° dreh- und 90° schwenkbar.
Erhöhte Farbwiedergabe CRI90. Kompakte Strahler-Einheit aus Aluminium-Druckguss mit thermisch getrenntem Treibergehäuse am Gelenkarm.
Silber, verkehrsweiß oder schwarz lackiert.

Lichttechnik -SYTT

Direkt tiefstrahlend.
Lichtverteilung mittels matt segmentiertem Reflektor aus hocheffizientem MIRO-SILVER Aluminium mit einem Reflexionsgrad von 99,8%;
Ausstrahlungswinkel 36°; Sicherheitsglasscheibe klar.
Bemessungslebensdauer = L80 B50 50.000h.
Lichtfarbe: 4000K oder 3000K. Weitere Lichtfarben auf Anfrage.

Sonstiges

Elektronischer Treiber integriert; Anschluss über 3-Phasen-Universal-Stromschienenadapter, oder Adapter DALI bei dimmbaren Varianten.



Typ	Bestückung	α	$P_{sys}(W)$	Farbe	ET	DALI	$\frac{kg}{kg}$
spotty-SYTT	LED 2600lm 930	36°	24		359 1014 135	359 1016 635	0,9
	LED 2600lm 930	36°	24		359 1014 130	359 1016 630	0,9
	LED 2600lm 930	36°	24		359 1014 134	359 1016 634	0,9
spotty-SYTT	LED 2700lm 940	36°	24		359 1024 135	359 1026 635	0,9
	LED 2700lm 940	36°	24		359 1024 130	359 1026 630	0,9
	LED 2700lm 940	36°	24		359 1024 134	359 1026 634	0,9

► Bitte entnehmen Sie die aktuellen Daten der LED-Leuchten unter www.lichtwerk.de



serio-HITL 90° LB + serio-G



serio-HITL 90°...LB serio-HITR 90°...LB

IP20

Gehäuse

Aluminiumprofil ausgebildet als 90°-Winkel, natur eloxiert. Auch in Strukturlack verkehrsweiß (ähnlich RAL 9016) oder tiefschwarz (ähnlich RAL 9005) erhältlich. Andere Gehäusefarben auf Anfrage.

serio-HITL 90° LB Systemleuchte 90° (linke Ecke) für Endlosdiffusor serio-G.
serio-HITR 90° LB Systemleuchte 90° (rechte Ecke) für Endlosdiffusor serio-G.

Lichttechnik -HITL/-HITR

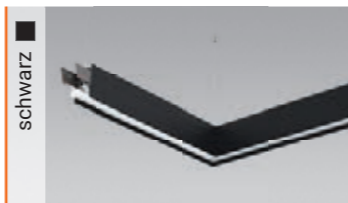
Direkt/indirekt strahlend, getrennt dimmbar bei DALI.
Gleichbleibender Indirektanteil über alle Systemkomponenten mittels weiß-opal satinierten Acryl-Diffusor.
Direktanteil über weiß-opal satinierten Endlosdiffusor serio-G.
Bemessungslebensdauer = L80 B10 50.000h.
Lichtfarbe: 4000K. Optional: 3000K. Weitere Lichtfarben auf Anfrage.

Abhängung

Bei Systemleuchten serio-HITL LB oder serio-HITR LB sind jeweils zwei Abhängungen im Lieferumfang enthalten. Frei höhenverstellbar von 150 bis 2000mm.

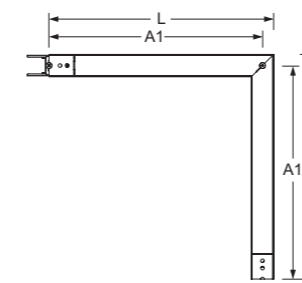
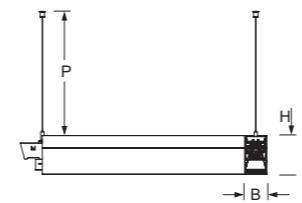
Zubehör

Endlosdiffusoren serio-G in benötigten Längen, für den Direktanteil, sind separat zu bestellen. Für offene Lichtstrukturen ist das Anfang-/End-Set serio-HITE A/E LB, für geschlossene Lichtstrukturen die Anschlussleitung serio-AL separat zu bestellen.

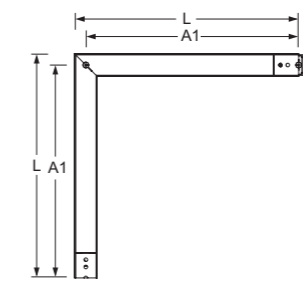
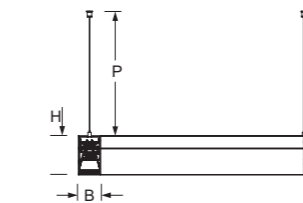


Typ	L	B	H	A1	Pmin	Pmax
serio-HITL /0600 LB	615	61	106	585	150	2000
serio-HITR /0600 LB	615	61	106	585	150	2000
serio-HITE A/E LB	1	61	106		150	2000

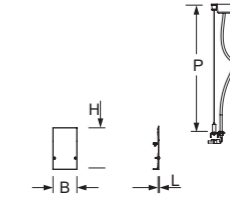
serio-HITL 90° LB



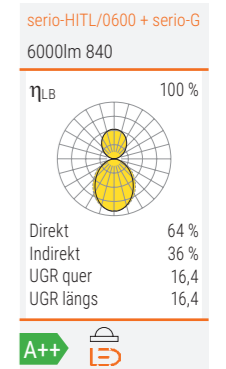
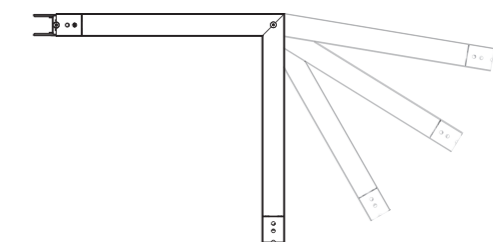
serio-HITR 90° LB



serio-HITE A/E LB



Andere Winkel auf Anfrage.



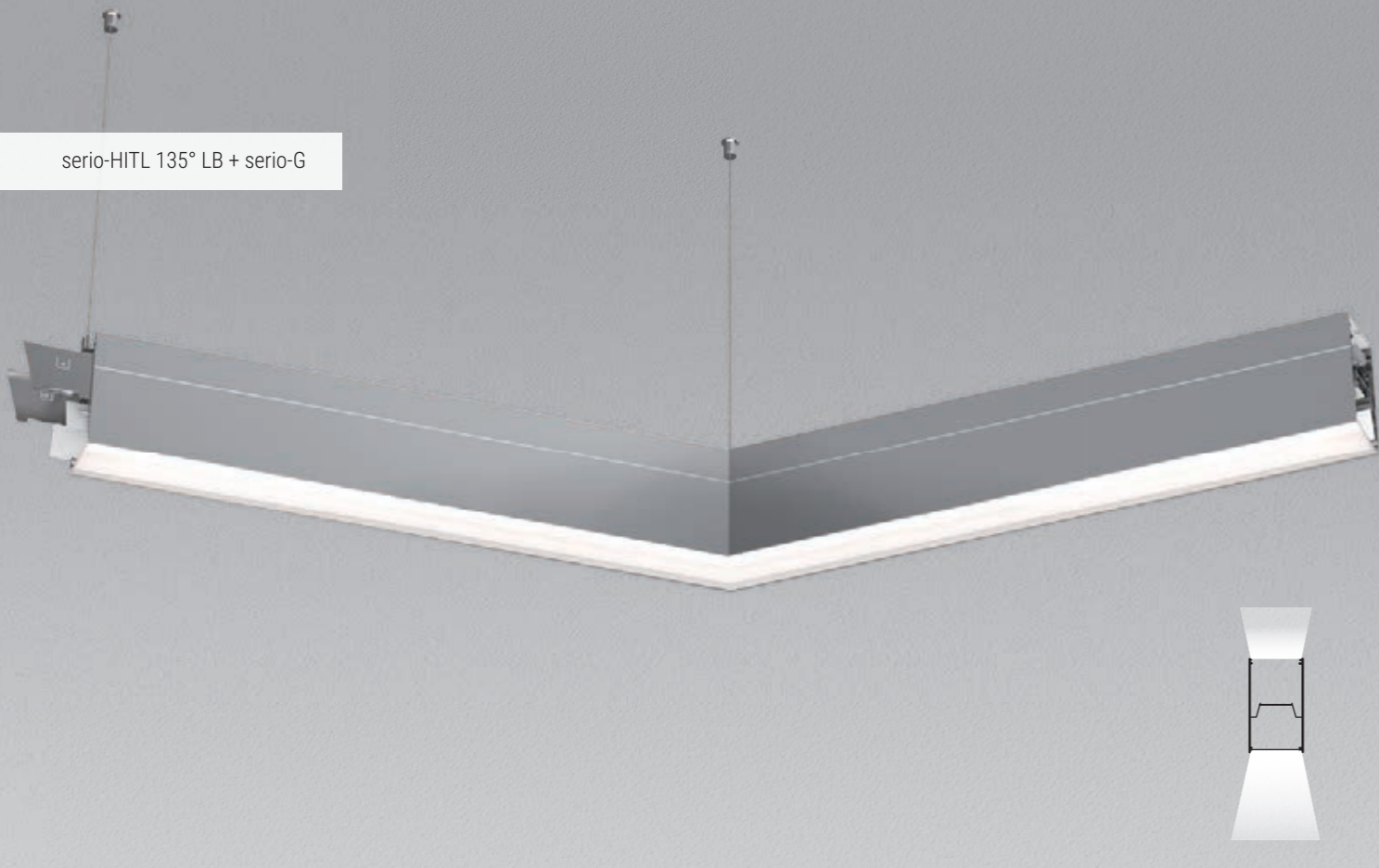
Typ	Farbe	Bestückung	P _{sys} (W)	ET	DALI	
serio-HITL/0600 90° LB		LED 3200lm 840 LB	26	543 4044 125		4,3
		LED 6000lm 840 LB	55	543 4144 125	543 4146 625	4,3
serio-HITR/0600 90° LB		LED 3200lm 840 LB	26	543 4044 115		4,3
		LED 6000lm 840 LB	55	543 4144 115	543 4146 615	4,3

► Bitte entnehmen Sie die aktuellen Daten der LED-Leuchten unter www.lichtwerk.de



Zubehör	Typ	Farbe	Material	Details	Artikel-Nr.	
Endlosdiffusor	serio-G/06000 Diffusor		PMMA	Acryl-Endlosdiffusor 6m	543 0600 180	0,7
	serio-G/10000 Diffusor		PMMA	Acryl-Endlosdiffusor 10m	543 1000 180	1,1
	serio-G/20000 Diffusor		PMMA	Acryl-Endlosdiffusor 20m	543 2000 180	2,2
Anfang-/End-Set	serio-HITE A/E LB Set 3x0,75		Mix	2x Stirnseiten, 1x Abhängung 1x Anschlussleitung 3 pol. mit Baldachin	543 0137 105	0,4
	serio-HITE A/E LB Set 5x0,75		Mix	2x Stirnseiten, 1x Abhängung 1x Anschlussleitung 5 pol. mit Baldachin	543 0157 105	0,5
Anschlussleitung	serio-AL 3x0,75		Mix	Anschlussleitung 3 pol. mit Baldachin	543 0037 105	0,2
	serio-AL 5x0,75		Mix	Anschlussleitung 5 pol. mit Baldachin	543 0057 105	0,3

serio-HITL 135° LB + serio-G



serio-HITL 135°...LB
serio-HITR 135°...LB

IP20

Gehäuse

Aluminiumprofil ausgebildet als 135°-Winkel, natur eloxiert. Auch in Strukturlack verkehrsweiß (ähnlich RAL 9016) oder tiefschwarz (ähnlich RAL 9005) erhältlich. Andere Gehäusefarben auf Anfrage.

serio-HITL 135° LB Systemleuchte 135° (linke Ecke) für Endlosdiffusor serio-G.
serio-HITR 135° LB Systemleuchte 135° (rechte Ecke) für Endlosdiffusor serio-G.

Lichttechnik -HITL/-HITR

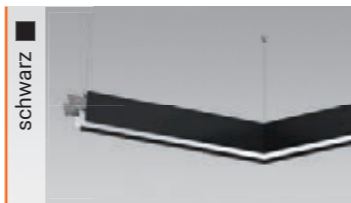
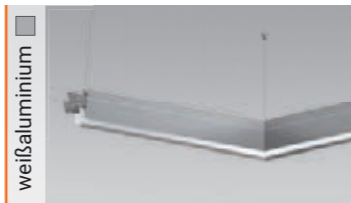
Direkt/indirekt strahlend, getrennt dimmbar bei DALI.
Gleichbleibender Indirektanteil über alle Systemkomponenten mittels weiß-opal satinierten Acryl-Diffusor.
Direktanteil über weiß-opal satinierten Endlosdiffusor serio-G.
Bemessungslebensdauer = L80 B10 50.000h.
Lichtfarbe: 4000K. Optional: 3000K. Weitere Lichtfarben auf Anfrage.

Abhängung

Bei Systemleuchten serio-HITL LB oder serio-HITR LB sind jeweils zwei Abhängungen im Lieferumfang enthalten. Frei höhenverstellbar von 150 bis 2000mm.

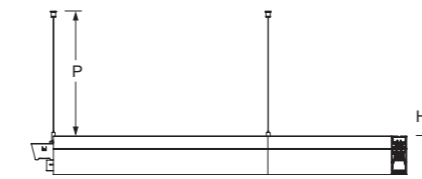
Zubehör

Endlosdiffusoren serio-G in benötigten Längen, für den Direktanteil, sind separat zu bestellen. Für offene Lichtstrukturen ist das Anfang-/End-Set serio-HITE A/E LB, für geschlossene Lichtstrukturen die Anschlussleitung serio-AL separat zu bestellen.

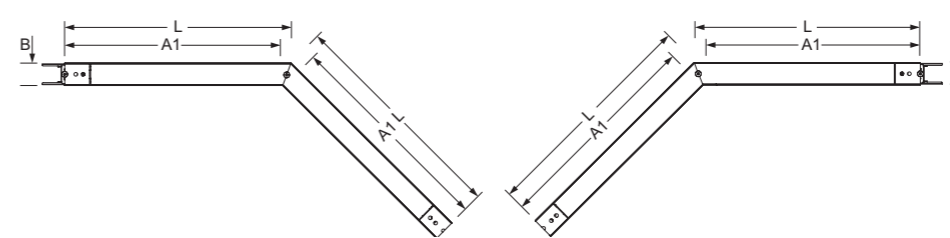
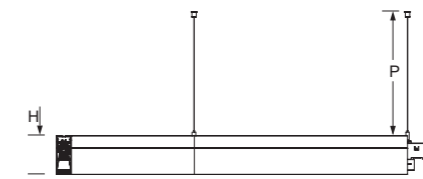


Typ	L	B	H	A1	Pmin	Pmax
serio-HITL /0600 135° LB	585	61	106	570	150	2000
serio-HITR /0600 135° LB	585	61	106	570	150	2000
serio-HITE A/E LB	1	61	106		150	2000

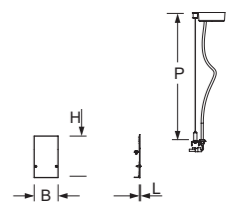
serio-HITL 135° LB



serio-HITR 135° LB



serio-HITE A/E LB



serio-HITL/0600 + serio-G
6000lm 840

η_{LB} 100 %

Direkt 64 %
Indirekt 36 %
UGR quer 15,8
UGR längs 16,4

A++

Typ	Farbe	Bestückung	P _{sys} (W)	ET	DALI	
serio-HITL/0600 135° LB		LED 3200lm 840 LB	26	546 4044 125		4,3
		LED 6000lm 840 LB	55	546 4144 125	546 4146 625	4,3
serio-HITR/0600 135° LB		LED 3200lm 840 LB	26	546 4044 115		4,3
		LED 6000lm 840 LB	55	546 4144 115	546 4146 615	4,3

► Bitte entnehmen Sie die aktuellen Daten der LED-Leuchten unter www.lichtwerk.de



Zubehör	Typ	Farbe	Material	Details	Artikel-Nr.	
Endlosdiffusor	serio-G/06000 Diffusor		PMMA	Acryl-Endlosdiffusor 6m	543 0600 180	0,7
	serio-G/10000 Diffusor		PMMA	Acryl-Endlosdiffusor 10m	543 1000 180	1,1
	serio-G/20000 Diffusor		PMMA	Acryl-Endlosdiffusor 20m	543 2000 180	2,2
Anfang-/End-Set	serio-HITE A/E LB Set 3x0,75		Mix	2x Stirnseiten, 1x Abhängung 1x Anschlussleitung 3 pol. mit Baldachin	543 0137 105	0,4
	serio-HITE A/E LB Set 5x0,75		Mix	2x Stirnseiten, 1x Abhängung 1x Anschlussleitung 5 pol. mit Baldachin	543 0157 105	0,5
Anschlussleitung	serio-AL 3x0,75		Mix	Anschlussleitung 3 pol. mit Baldachin	543 0037 105	0,2
	serio-AL 5x0,75		Mix	Anschlussleitung 5 pol. mit Baldachin	543 0057 105	0,3



serio-HITBL 90°...LB
serio-HITBR 90°...LB

IP20

Gehäuse

Aluminiumprofil ausgebildet als 90°-Winkel, natur eloxiert. Auch in Strukturlack verkehrsweiß (ähnlich RAL 9016) oder tiefschwarz (ähnlich RAL 9005) erhältlich. Andere Gehäusefarben auf Anfrage.

serio-HITBL 90° LB Systemleuchte 90° (linke Ecke).
serio-HITBR 90° LB Systemleuchte 90° (rechte Ecke).

Lichttechnik -HITBL/-HITBR

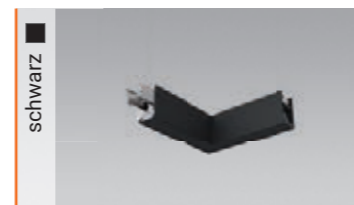
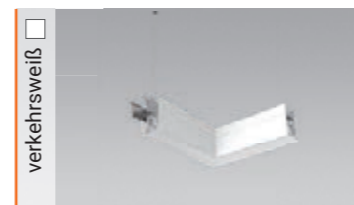
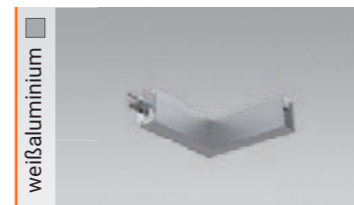
Indirekt strahlend.
 Gleichbleibender Indirektanteil über alle Systemkomponenten mittels weiß-opal satinierten Acryl-Diffusor.
 Bemessungslebensdauer = L80 B10 50.000h.
 Lichtfarbe: 4000K. Optional: 3000K. Weitere Lichtfarben auf Anfrage.

Abhängung

Bei Systemleuchten serio-HITBL LB oder serio-HITBR LB ist jeweils eine Abhängung im Lieferumfang enthalten. Frei höhenverstellbar von 150 bis 2000mm.

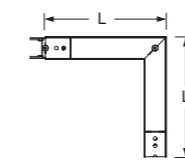
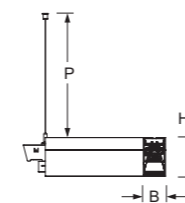
Zubehör

Für offene Lichtstrukturen ist das Anfang-/End-Set serio-HITE A/E LB, für geschlossene Lichtstrukturen die Anschlussleitung serio-AL separat zu bestellen.

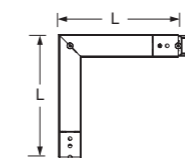
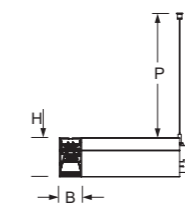


Typ	L	B	H	Pmin	Pmax
serio-HITBL /0300 LB	335	61	106	150	2000
serio-HITBR /0300 LB	335	61	106	150	2000
serio-HITE A/E LB	1	61	106	150	2000

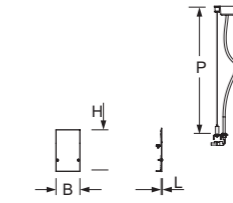
serio-HITBL 90° LB



serio-HITBR 90° LB



serio-HITE A/E LB



serio-HITBL/0300
 1000lm 840

η_{LB} 100 %

Direkt 0 %
 Indirekt 100 %
 UGR quer
 UGR längs

A++

Typ	Farbe	Bestückung	P _{sys} (W)	ET	DALI	
serio-HITBL/0300 90° LB		LED 600lm 840 LB	5	547 2044 125		2,4
		LED 1000lm 840 LB	9	547 2144 125	547 2146 625	2,4
serio-HITBR/0300 90° LB		LED 600lm 840 LB	5	547 2044 115		2,4
		LED 1000lm 840 LB	9	547 2144 115	547 2146 615	2,4

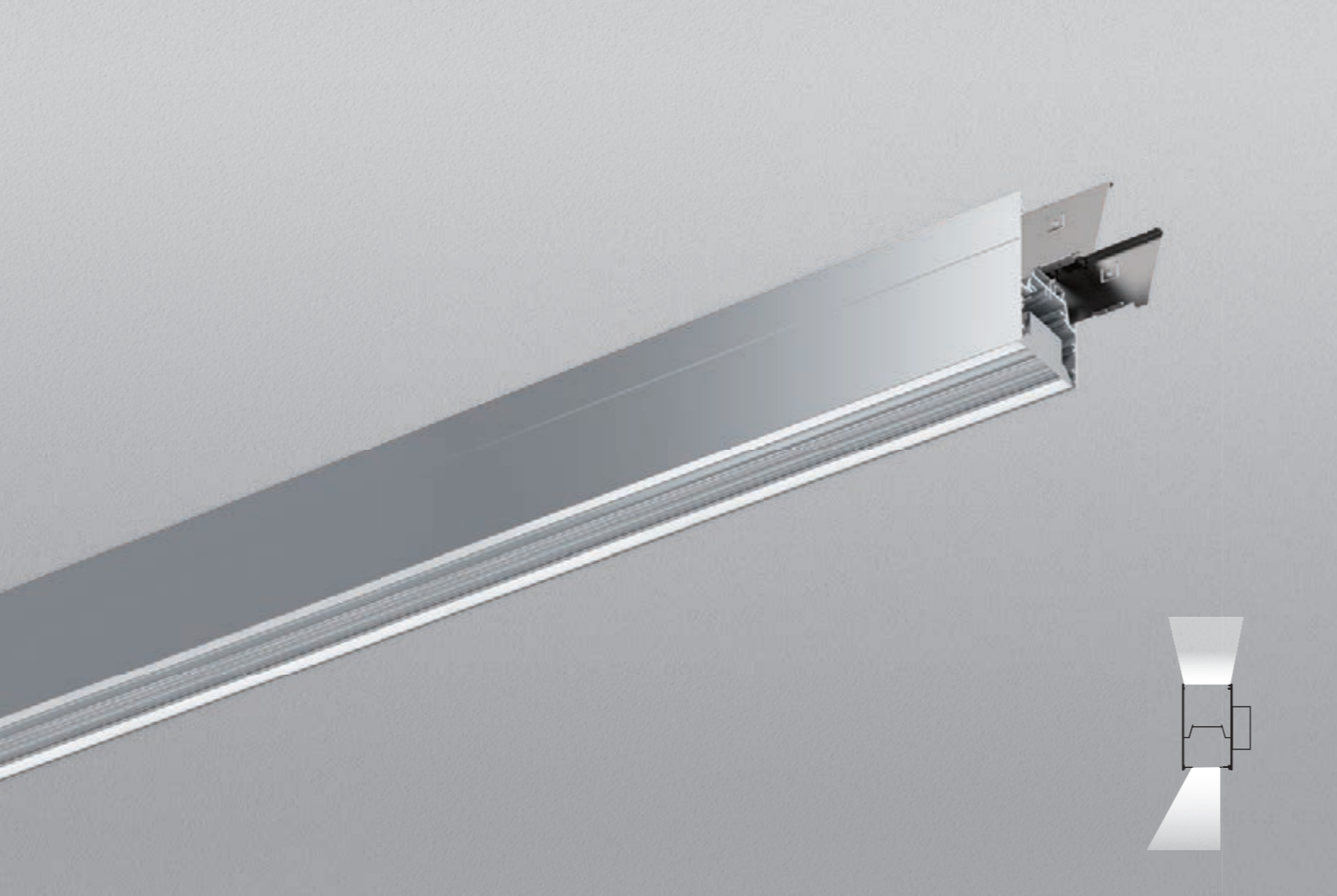
► Bitte entnehmen Sie die aktuellen Daten der LED-Leuchten unter www.lichtwerk.de



Zubehör	Typ	Farbe	Material	Details	Artikel-Nr.	
Anfang-/End-Set	serio-HITE A/E LB Set 3x0,75		Mix	2x Stirnseiten, 1x Abhängung	543 0137 105	0,4
				1x Anschlussleitung 3 pol. mit Baldachin		
	serio-HITE A/E LB Set 5x0,75		Mix	2x Stirnseiten, 1x Abhängung	543 0157 105	0,5
				1x Anschlussleitung 5 pol. mit Baldachin		
Anschlussleitung	serio-AL 3x0,75		Mix	Anschlussleitung 3 pol. mit Baldachin	543 0037 105	0,2
	serio-AL 5x0,75		Mix	Anschlussleitung 5 pol. mit Baldachin	543 0057 105	0,3

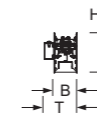
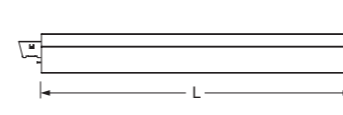




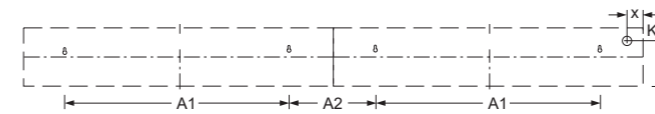


Typ	L	B	T	H	A1	A2	X	Y
serio-WITFA/0800 LB	845	61	86	106	610	235	46	72
serio-WITFA/1100 LB	1125	61	86	106	890	235	46	72
serio-WITFA/1400 LB	1405	61	86	106	1170	235	46	72
serio-WITFA/2200 LB	2245	61	86	106	2010	235	46	72
serio-WITFA/2800 LB	2805	61	86	106	2570	235	46	72
serio-WITE A/E LB	1	61		106				

serio-WITFA LB



serio-WITE A/E LB



serio-WITFA/1400
8000lm 840

η_{LB} 100%

Direkt 45%
Indirekt 55%
UGR quer 22,3
UGR längs 20,2

A++

serio-WIFA

IP20

Gehäuse

Aluminiumprofil, natur eloxiert. Auch in Strukturlack verkehrsweiß (ähnlich RAL 9016) oder tiefschwarz (ähnlich RAL 9005) erhältlich. Andere Gehäusefarben auf Anfrage.

Lichttechnik -WITFA

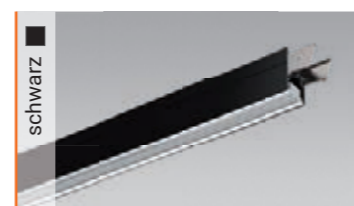
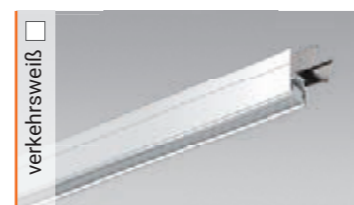
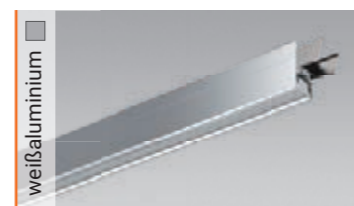
Direkt/indirekt strahlend, getrennt dimmbar bei DALI.
Direkt-asymmetrische Lichtverteilung mittels Fresnel-Linse aus Acryl.
Indirektanteil über weiß-opal satinierten Endlosdiffusor serio-G.
Bemessungslebensdauer = L80 B10 50.000h.
Lichtfarbe: 4000K. Optional: 3000K. Weitere Lichtfarben auf Anfrage.

Sonstiges

Anschlussfertig mit wärmebeständigen Leitungen und fest eingebauter fünfpoliger, Anschluss und Verbindungsklemme in Steckkontakt-Technik; mit integriertem Schutzleiteranschluss und Entriegelungstaste, geeignet für starre und flexible Leiter bis 2,5mm². Fünfpolige Durchgangsverdrahtung mit Stecksystem 10A. Ausgleichsset für Wandunebenheiten (1-15mm) ist im Lieferumfang enthalten.

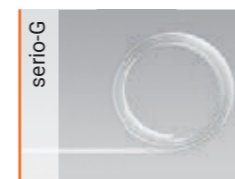
Zubehör

Stirnseiten serio-WITE A/E LB und Endlosdiffusoren serio-G für den Indirektanteil in benötigten Längen, sind separat zu bestellen.



Typ	Farbe	Bestückung	P _{sys} (W)	ET	DALI	
serio-WITFA/0800 LB		LED 2400lm 840 LB	19	443 3044 105		4,3
		LED 4700lm 840 LB	41	443 3144 105	443 3146 605	4,3
serio-WITFA/1100 LB		LED 3200lm 840 LB	26	443 4044 105		5,8
		LED 6200lm 840 LB	54	443 4144 105	443 4146 605	5,8
serio-WITFA/1400 LB		LED 4200lm 840 LB	33	443 5044 105		7
		LED 8000lm 840 LB	70	443 5144 105	443 5146 605	7
serio-WITFA/2200 LB		LED 6500lm 840 LB	52	443 8044 105		11,4
		LED 12400lm 840 LB	108	443 8144 105	443 8146 605	11,4
serio-WITFA/2800 LB		LED 8300lm 840 LB	66	443 0044 105		13,5
		LED 15900lm 840 LB	139	443 0144 105	443 0146 605	13,5

► Bitte entnehmen Sie die aktuellen Daten der LED-Leuchten unter www.lichtwerk.de



Zubehör	Typ	Farbe	Material	Details	Artikel-Nr.	
Endlosdiffusor	serio-G/06000 Diffusor		PMMA	Acryl-Endlosdiffusor 6m	543 0600 180	0,7
	serio-G/10000 Diffusor		PMMA	Acryl-Endlosdiffusor 10m	543 1000 180	1,1
	serio-G/20000 Diffusor		PMMA	Acryl-Endlosdiffusor 20m	543 2000 180	2,2
Anfang-/End-Set	serio-WITE A/E LB		Mix	2x Stirnseiten	443 0107 105	0,2

lichtwerk GmbH

Hellinger Straße 3
97486 Königsberg
T +49 9525 9827 0
F +49 9525 9827 300
info@lichtwerk.de



www.lichtwerk.de